


| | |
|---|-----------------------|
|  OTOMOTİV SANAYİİ DERNEĞİ AUTOMOTIVE MANUFACTURERS ASSOCIATION | OSD Özet Rapor |
| | Mayıs 2026 |

ÖZET DEĞERLENDİRME – 2026/2025

| | | Nisan | | | Ocak-Nisan | | |
|--------------|----------|---------------|---------------|-------|----------------|----------------|-------|
| | | 2025 | 2026 | (%) | 2025 | 2026 | (%) |
| Üretim | Toplam | 120.179 | 126.546 | 5,3 | 464.308 | 448.428 | -3,4 |
| | Otomobil | 74.450 | 68.912 | -7,4 | 295.377 | 250.276 | -15,3 |
| Pazar | Toplam | 109.201 | 107.843 | -1,2 | 394.993 | 382.124 | -3,3 |
| | Otomobil | 85.411 | 80.182 | -6,1 | 309.204 | 290.870 | -5,9 |
| İhracat | Toplam | 77.986 | 85.043 | 9,1 | 331.679 | 300.718 | -9,3 |
| | Otomobil | 44.686 | 36.507 | -18,3 | 194.438 | 142.846 | -26,5 |
| İhracat (\$) | Toplam | 3.092.814.528 | 3.778.705.476 | 22,2 | 12.470.840.967 | 13.463.388.832 | 8,0 |
| | Otomobil | 816.946.970 | 925.306.799 | 13,3 | 3.574.005.102 | 3.464.571.161 | -3,1 |

2026 yılı Ocak-Nisan ayında toplam üretim **yüzde 3**, otomobil üretimi bir önceki yılın aynı ayına göre **yüzde 15** oranında azaldı. Bu dönemde, toplam üretim 448 bin 428 adet, otomobil üretimi ise 250 bin 276 adet düzeyinde gerçekleşti.

2026 yılı Ocak-Nisan ayında toplam pazar geçen yılın aynı dönemine göre **yüzde 3** azalarak 382 bin 124 adet düzeyinde gerçekleşti. Bu dönemde otomobil pazarı ise **yüzde 6** oranında daraldı ve 290 bin 870 adet olarak gerçekleşti.

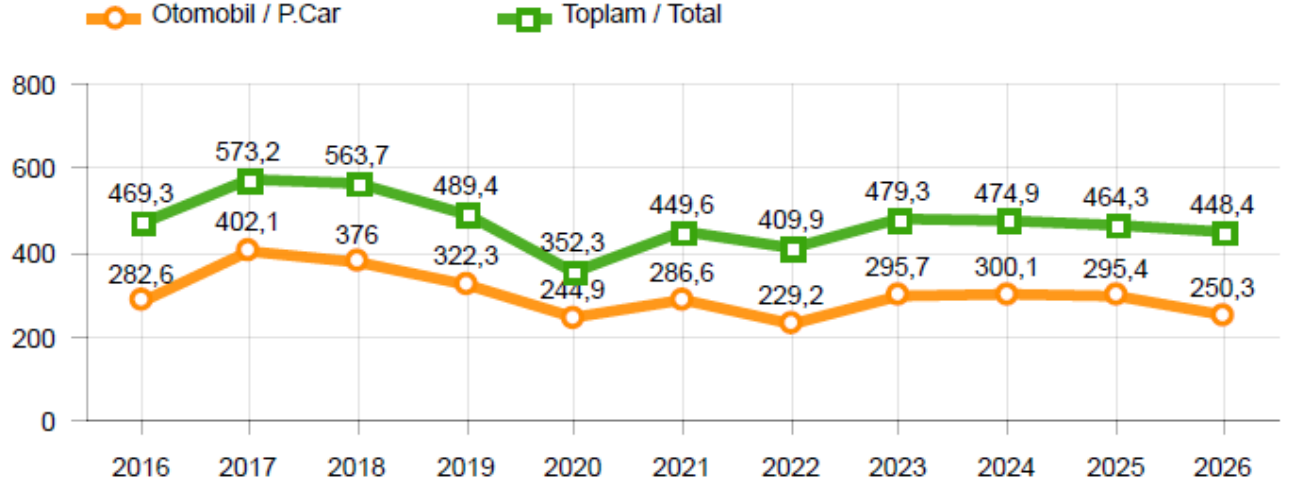
Ticari araç grubunda, 2026 yılı Ocak-Nisan ayında üretim **yüzde 17**, ağır ticari araç grubu **yüzde 20** ve hafif ticari araç grubu geçen yıla göre **yüzde 17** artmıştır. Ocak-Nisan ayında ticari araç pazarı **yüzde 6**, hafif ticari araç pazarı **yüzde 9** artarken, ağır ticari araç pazarı **yüzde 7** azalmıştır.

2026 yılı Ocak-Nisan ayında bir önceki yılın aynı ayına göre, toplam otomotiv ihracatı adet bazında **yüzde 9** oranında, otomobil ihracatı ise **yüzde 27** oranında azaldı. Ocak-Nisan ayında, toplam otomotiv ihracatı 300 bin 718 adet, otomobil ihracatı ise 142 bin 846 adet düzeyinde gerçekleşti.

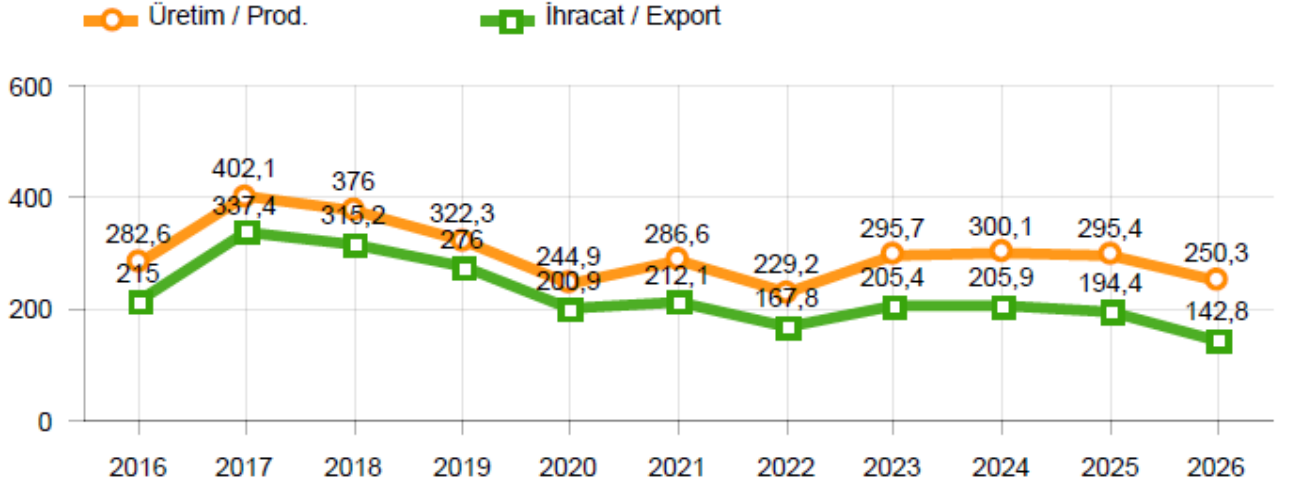
2026 yılı Ocak-Nisan ayında, bir önceki yılın aynı ayına kıyasla toplam otomotiv ihracatı dolar bazında **yüzde 8** artarak yaklaşık 13,5 milyar dolar seviyesinde gerçekleşti Ocak-Nisan ayında, otomobil ihracatı **yüzde 3** azalarak 3,5 Milyon \$ seviyesinde gerçekleşti.

OTOMOTİV SANAYİİ 2026 YILI OCAK-NİSAN AYI SONUÇLARI**ÜRETİM**

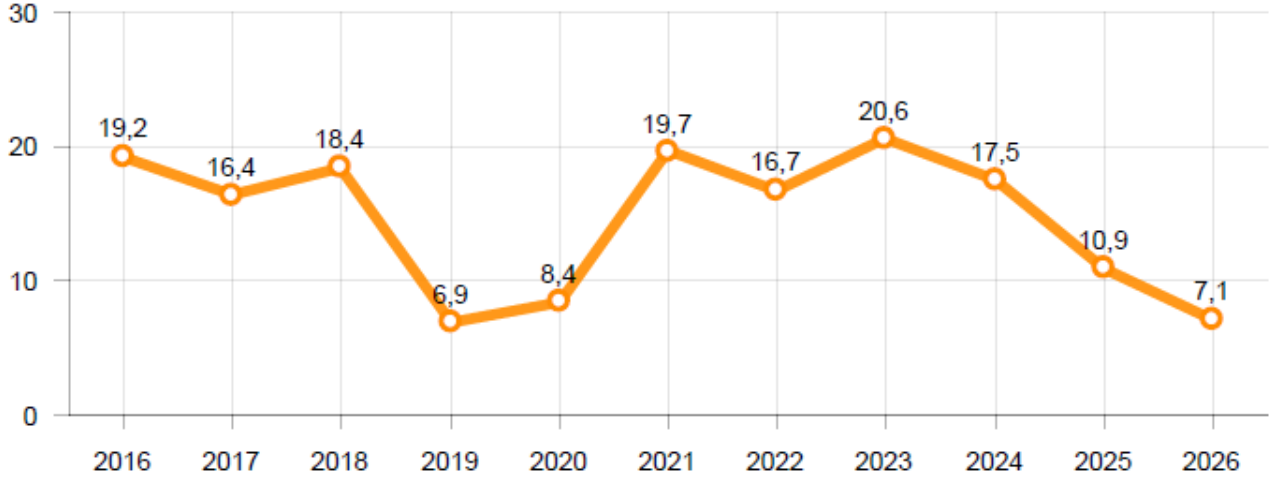
- 2026 yılı Ocak-Nisan ayında, önceki yılın aynı ayına göre **yüzde 3** oranında azalarak toplam 448 bin 428 adet taşıt aracı üretildi.

2016-2026 Toplam ve Otomobil Üretim Gelişimi (Ocak-Nisan) (x1000)

- 2026 yılı Ocak-Nisan ayında traktör üretimi ile birlikte toplam üretim 455 bin 526 adet olarak gerçekleşti.
- 2025 yılına göre, yük ve yolcu taşıyan ticari araçlar üretimi, 2026 yılı Ocak-Nisan ayında **yüzde 17** seviyesinde artarken, ürün grubu bazında üretim:
 - Otobüste **yüzde 19**
 - Kamyonette **yüzde 23**
 - Midibüste **yüzde 25**
 - Kamyonda **yüzde 20** oranlarında artarken,
 - Minibüste **yüzde 5** oranında azaldı.
- 2026 yılı Ocak-Nisan ayında otomobil üretimi, 2025 yılı Ocak-Nisan ayına göre **yüzde 15** azalarak 250 bin 276 adet düzeyinde gerçekleşti.

2016-2026 Otomobil Üretim ve İhracat Gelişimi (Ocak-Nisan) (x1000)

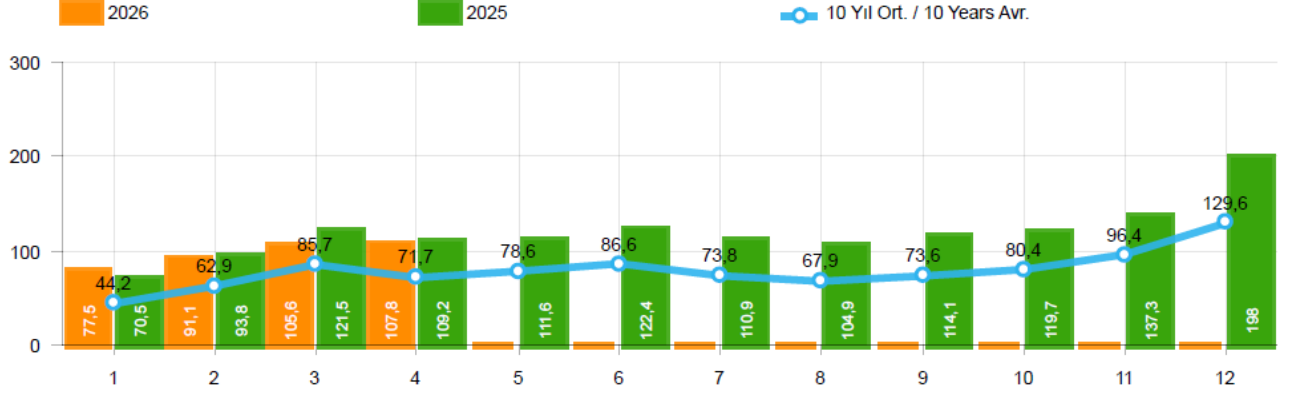
- 2026 yılı Ocak-Nisan ayında traktör üretimi **yüzde 35** oranında azalarak 7 bin 98 adet oldu.

2016-2026 Traktör Üretim Gelişimi (Ocak-Nisan) (x1000)

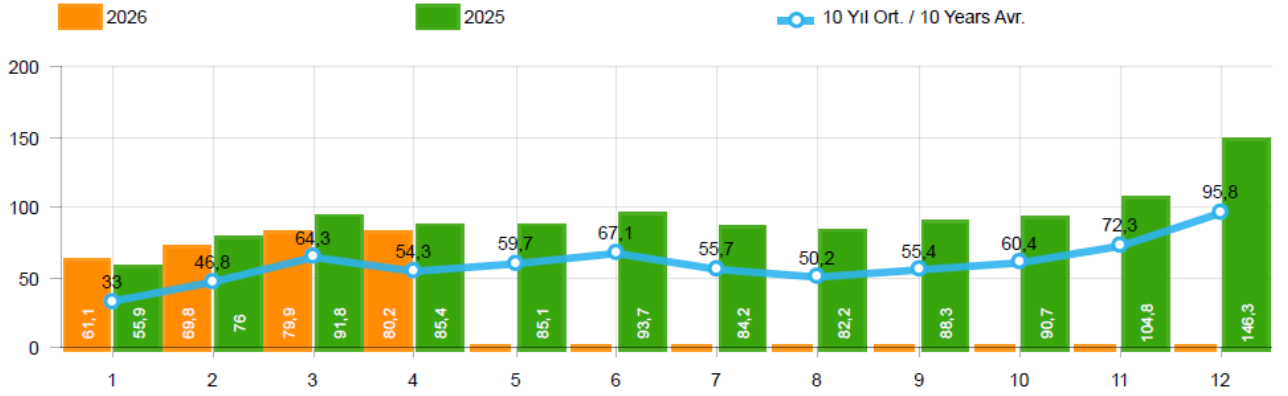
Ocak-Nisan ayında kapasite kullanım oranları, hafif araçlarda (otomobil + hafif ticari araçlar) **yüzde 64**, kamyon grubunda **yüzde 59**, otobüs-midibüs grubunda **yüzde 70** ve traktörde **yüzde 28** olarak gerçekleşti. Ocak-Nisan ayında Otomotiv Sanayiinin toplam kapasite kullanım oranı **yüzde 63** oldu.

PAZAR

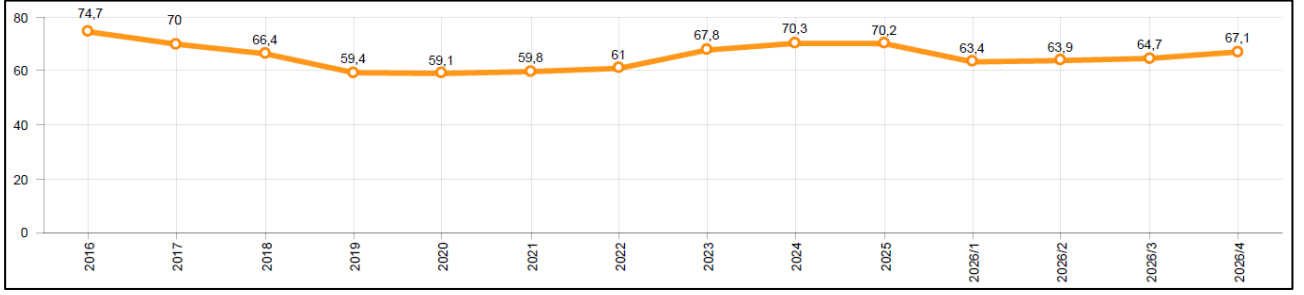
- 2026 yılı Ocak-Nisan ayında toplam satışlar 2025 yılının aynı ayına göre **yüzde 3** azalarak 382 bin 124 adet seviyesinde gerçekleşti.

10 Yıllık Ortalama ve 2026/2025 Toplam Satışlar (Ocak-Nisan) (x1000)

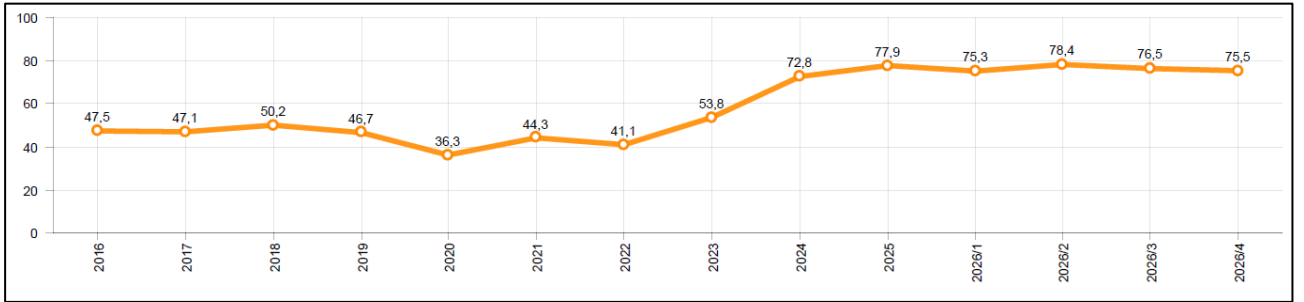
- 2026 yılı Ocak-Nisan ayında otomobil satışları, 2025 yılının aynı ayına göre **yüzde 6** oranında azalarak ve 290 bin 870 adet oldu.

10 Yıllık Ortalama ve 2026/2025 Otomobil Satışları (Ocak-Nisan) (x1000)

- 2026 yılı Ocak-Nisan ayında otomobil pazarında ithalatın payı **yüzde 65** olarak gerçekleşti.
 - 2026 yılı Ocak-Nisan ayında geçen yılın aynı dönemine göre toplam otomobil satışları **yüzde 6**, ithal otomobil satışları **yüzde 11** azalırken, yerli otomobil satışları **yüzde 6** oranında arttı.

Otomobil Pazarında İthalatın Pazar Payı (%)

- 2026 yılı Ocak-Nisan ayında **hafif ticari araç (minibüs + kamyonet)** pazarında ithalatın payı **yüzde 76** olarak gerçekleşti.
 - 2026 yılı Ocak-Nisan ayında geçen yılın aynı dönemine göre toplam hafif ticari araç satışları **yüzde 9**, ithal hafif ticari araç satışları **yüzde 5** ve yerli hafif ticari araç **yüzde 23** oranlarında arttı.

Hafif Ticari Araç Pazarında İthalatın Pazar Payı (%)

- 2026 yılı Ocak-Nisan ayında; bir önceki yılın aynı dönemine göre **ağır ticari araç pazarı yüzde 7** azalarak 12 bin 428 adet, **kamyon pazarı yüzde 11** azalarak 10 bin 575 adet, **otobüs pazarı yüzde 22** oranında artarak 764 adet düzeyinde ve **midibüs pazarı yüzde 19** oranında artarak bin 89 adet düzeyinde gerçekleşti.
- Son 10 yıllık ortalamalara göre 2026 yılı Ocak-Nisan ayında toplam pazar **yüzde 44**, otomobil pazarı **yüzde 47**, hafif ticari araç pazarı **yüzde 41** ve ağır ticari araç pazarı **yüzde 23** seviyesinde arttı.

| Pazar | 10 Yıllık Ortalama (x1000) | 2026 (x1000) | Değişim % |
|-----------------|----------------------------|--------------|-------------|
| Toplam | 264,6 | 382,1 | 44,4 |
| Otomobil | 198,4 | 290,9 | 46,6 |
| HTA | 56,1 | 78,8 | 40,6 |
| ATA | 10,1 | 12,4 | 22,7 |

Not: Yapılan kapsamlı veri analizi çerçevesinde, veri tabanımızdaki son 10 yıllık Ağır Ticari Araç Pazarı verileri Aralık2018 itibariyle revize edilmiştir.

İHRACAT

- 2026 yılı Ocak-Nisan ayında 142 bin 846 adedi otomobil olmak üzere, toplam üretimin yüzde 67'sini oluşturan 300 bin 718 adet taşıt ihraç edildi. 2026 yılı Ocak-Nisan döneminde gerçekleşen taşıt aracı ihracatı, 2025 yılı aynı dönemine göre **yüzde 9** azaldı.
- Bu dönemde otomobil ihracatı bir önceki yılın aynı dönemine göre **yüzde 27** azalırken, ticari araç ihracatı ise **yüzde 15** oranında arttı. Traktör ihracatı ise 2025 yılına göre **yüzde 19** artarak 4 bin 66 adet olarak gerçekleşti.

Taşıt Araçları İhracatı (Adet)

| SEKTÖR / SECTOR | 2024 | 2025 | 1/4-2025 | 1/4-2026 | 2026/2025 % |
|---|------------------|------------------|----------------|----------------|--------------|
| OTOMOBİL / Pass.Car | 654.115 | 599.687 | 194.438 | 142.846 | -26,5 |
| OTOMOBİL TOPLAM / Pass. Car Total | 654.115 | 599.687 | 194.438 | 142.846 | -26,5 |
| KAMYON / Truck | 10.024 | 10.461 | 2.258 | 3.352 | 48,4 |
| KAMYONET / Pick Up | 279.520 | 330.611 | 99.927 | 119.592 | 19,7 |
| OTOBÜS / Bus | 8.674 | 10.760 | 3.111 | 3.503 | 12,6 |
| MINİBÜS / Minibus | 58.922 | 104.496 | 31.438 | 30.998 | -1,4 |
| MİDİBÜS / Midibus | 1.779 | 1.895 | 507 | 427 | -15,8 |
| TİCARİ ARAÇLAR TOPLAM / Commercial Vehicle Total | 358.919 | 458.223 | 137.241 | 157.872 | 15,0 |
| TAŞIT ARAÇLARI TOPLAM / Motor Vehicles Total | 1.013.034 | 1.057.910 | 331.679 | 300.718 | -9,3 |
| TRAKTÖR / F.Tractor | 12.976 | 11.261 | 3.422 | 4.066 | 18,8 |
| TRAKTÖR TOPLAM / F.Tractor Total | 12.976 | 11.261 | 3.422 | 4.066 | 18,8 |
| GENEL TOPLAM / GRAND TOTAL | 1.026.010 | 1.069.171 | 335.101 | 304.784 | -9,0 |

- Türkiye İhracatçılar Meclisi verilerine göre, 2026 yılı Ocak-Nisan ayında toplam otomotiv ihracatı, 2025 yılına göre **yüzde 9** oranında artarak 13,8 Milyar \$ oldu.
- Uludağ Otomotiv Endüstrisi İhracatçıları Birliği (OİB) verilerine göre, otomobil ihracatı **yüzde 3** azalarak 3,5 Milyar \$ seviyesinde gerçekleşti.
- Uludağ İhracatçı Birlikleri (UİB) verilerine göre, dolar bazında ana sanayi ihracatı **yüzde 8** oranında, tedarik sanayi ihracatı da **yüzde 7** oranında arttı.

Otomotiv Ana ve Tedarik Sanayi İhracatı (ABD \$)

| Sektör / Sector | 2024 | 2025 | OCAK - NİSAN / January - April 2025 | OCAK - NİSAN / January - April 2026 | 2026 / 2025 % |
|---|--------------------------|--------------------------|-------------------------------------|-------------------------------------|---------------|
| Toplam Tedarik Sanayi / Total Component Industry | 14.834.534.134,43 | 15.739.287.669,12 | 5.103.628.352,34 | 5.479.891.815,28 | 7,4 |
| İç ve Dış Lastik / Tyres | 1.695.747.530,66 | 1.789.298.429,83 | 613.604.643,3 | 599.243.309,12 | -2,3 |
| Emniyet Camı / Safety Glasses | 280.215.237,25 | 289.866.900,94 | 96.380.147,73 | 86.806.992,98 | -9,9 |
| Motor / Engine | 382.943.916,89 | 439.925.541,89 | 177.525.889,29 | 113.461.411,28 | -36,1 |
| Akümülatör / Batteries | 574.214.528,75 | 519.390.737,96 | 154.306.236,88 | 174.558.095,66 | 13,1 |
| Diğer Aksam ve Parça / Spare Parts&Components | 11.901.412.920,88 | 12.700.806.058,5 | 4.061.811.435,04 | 4.505.822.006,24 | 10,9 |
| Toplam Ana Sanayi / Total Vehicle Industry | 21.908.107.320,72 | 25.090.799.599,88 | 7.367.212.614,29 | 7.983.497.016,22 | 8,4 |
| Otobüs / Bus | 1.928.277.914,79 | 2.574.580.890,54 | 738.886.979,7 | 858.672.704,55 | 16,2 |
| Midibus-Minibus / Midibus-Minibus | 458.756.016,15 | 430.280.238,96 | 121.917.227,15 | 113.706.181,28 | -6,7 |
| Otomobil / P.Cars | 11.284.019.896,14 | 11.771.052.632,27 | 3.574.005.102,12 | 3.464.571.160,78 | -3,1 |
| Kamyon-Kamyonet / Truck-Pick Up&Van | 6.385.585.004,01 | 8.417.805.662,76 | 2.490.016.113,94 | 2.885.490.435,35 | 15,9 |
| Römork ve Yarı Römork / Trailer-Semi Trailer | 669.849.493,33 | 644.772.987,23 | 163.413.970,68 | 202.291.634,09 | 23,8 |
| Çekici / Tractor | 653.234.993,5 | 738.114.836,6 | 142.493.896,28 | 257.125.955,82 | 80,4 |
| Tarım Traktörü / Farm Tractor | 528.384.002,8 | 514.192.351,52 | 136.479.324,42 | 201.638.944,35 | 47,7 |
| Toplam / Total | 36.742.641.455,15 | 40.830.087.269 | 12.470.840.966,63 | 13.463.388.831,5 | 8,0 |

Kaynak: Uludağ İhracatçı Birlikleri. UİB tarafından OSD için özel olarak analiz edilen Otomotiv İhracatı kapsamında; UİB Türkiye Geneli Otomotiv Endüstrisi sınıflandırmasına kıyasla "Römork ve Yarı Römork", "Tarım Traktörü" verileri dahil edilmekte; "Kullanılmış Araçlar", "İki Tekerlekli Taşıtlar", "Demiryolu Taşıtları" hariç tutulmaktadır.

- Türkiye İhracatçılar Meclisi verilerine göre, toplam otomotiv sanayi ihracatı (ihracatçı birlikleri kaydından muaf ihracat ile antrepo ve serbest bölgeler farkı hariç), 2026 yılının Ocak-Nisan ayında yüzde 18 pay ile sektörel ihracat sıralamasında birinci sırada yer aldı.

| SEKTÖRLER | 1-30 NİSAN | | | | 1 OCAK - 30 NİSAN | | | | SON 12 AYLIK | | | |
|--|-------------------|-------------------|-------------------|--------------|-------------------|-------------------|-------------------|--------------|--------------------|--------------------|-------------------|--------------|
| | 2025 | 2026 | Değişim ('26/'25) | Pay(26) (%) | 2025 | 2026 | Değişim ('26/'25) | Pay(26) (%) | 2024 - 2025 | 2025 - 2026 | Değişim ('26/'25) | Pay(26) (%) |
| Otomotiv Endüstrisi | 3.141.773 | 3.855.308 | 22,7 | 17,3 | 12.628.927 | 13.748.429 | 8,9 | 17,6 | 37.960.869 | 42.637.259 | 12,3 | 17,7 |
| Kimyevi Maddeler ve Mamulleri | 2.611.383 | 3.114.148 | 19,3 | 14,0 | 10.372.410 | 10.840.299 | 4,5 | 13,9 | 30.553.711 | 32.352.707 | 5,9 | 13,4 |
| Elektrik ve Elektronik | 1.378.793 | 1.772.007 | 28,5 | 8,0 | 5.372.652 | 5.998.296 | 11,6 | 7,7 | 16.890.646 | 18.349.988 | 8,6 | 7,6 |
| Hazırlanmış ve Konfeksiyon | 1.225.079 | 1.451.052 | 18,4 | 6,5 | 5.402.695 | 5.323.733 | -1,5 | 6,8 | 17.558.745 | 16.683.715 | -5,0 | 6,9 |
| Çelik | 1.300.331 | 1.438.222 | 10,6 | 6,5 | 5.319.268 | 5.237.843 | -1,5 | 6,7 | 16.303.775 | 16.451.014 | 0,9 | 6,8 |
| Demir ve Demir Dışı Metaller | 1.080.187 | 1.362.564 | 26,1 | 6,1 | 4.246.042 | 4.668.553 | 10,0 | 6,0 | 12.757.441 | 13.662.619 | 7,1 | 5,7 |
| Hububat, Bakliyat, Yağlı Tohumlar ve Mamulleri | 956.201 | 1.112.258 | 16,3 | 5,0 | 4.151.195 | 3.935.931 | -5,2 | 5,1 | 12.086.298 | 12.145.560 | 0,5 | 5,0 |
| Makine ve Aksamları | 853.185 | 1.026.316 | 20,3 | 4,6 | 3.366.516 | 3.604.923 | 7,1 | 4,6 | 10.941.560 | 11.493.595 | 5,0 | 4,8 |
| Tekstil ve Hammaddeleri | 769.939 | 895.596 | 16,3 | 4,0 | 3.188.826 | 3.129.691 | -1,9 | 4,0 | 9.570.291 | 9.346.278 | -2,3 | 3,9 |
| Mobilya, Kağıt ve Orman Ürünleri | 620.961 | 703.180 | 13,2 | 3,2 | 2.506.582 | 2.461.913 | -1,8 | 3,2 | 7.886.417 | 7.940.490 | 0,7 | 3,3 |
| GENEL İHRACAT TOPLAMI | 20.779.430 | 25.402.854 | 22,3 | 100,0 | 86.073.564 | 88.629.978 | 3,0 | 100,0 | 264.818.308 | 275.844.324 | 4,2 | 100,0 |

Kaynak: TİM – Sektörel ihracat sıralaması ilk 10 sektör