

## BASIN ÖZETİ

# Otomobil ve Hafif Ticari Araç Pazarı 2016 Yılı İlk 2 Ayında %4,9 Azaldı.

*Otomobil Pazarı %2, Hafif Ticari Araç Pazarı %12 Azaldı.*

Türkiye otomobil ve hafif ticari araç toplam pazarı, 2016 yılı ilk iki ayında bir önceki yılın aynı dönemine göre %4,90 azalarak 85.538 adet olarak gerçekleşti. 2015 yılı iki aylık dönemde 89.946 adet toplam pazar gerçekleşmişti.

Otomobil satışları, 2016 yılı Ocak-Şubat döneminde bir önceki yılın aynı dönemine göre %2,1 azalarak 63.946 adete geriledi. 2015 yılı aynı dönemde 65.315 adet satış gerçekleşmişti.

Hafif ticari araç pazarı, 2016 yılı ilk iki aylık dönemde geçen yıla göre %12,34 oranında azalarak 21.592 adet oldu. Geçen yıl aynı dönemde 24.631 adet satış yaşanmıştı.

# Otomobil ve Hafif Ticari Araç Pazarı 2016 Şubat Ayında %4,5 küçüldü.

*Otomobil Pazarı %0,6, Hafif Ticari Araç Pazarı %15,7 küçüldü.*

2016 yılı Şubat ayı otomobil ve hafif ticari araç pazarı 52.825 adete geriledi. 55.331 adet olan 2015 yılı Şubat ayı otomobil ve hafif ticari araç pazar toplamına göre satışlar %4,53 oranında daraldı.

2016 yılı Şubat ayında otomobil satışları bir önceki yılın aynı ayına göre %0,56 azaldı ve 40.588 adet oldu. Geçen sene 40.817 adet satış gerçekleşmişti.

2016 yılı Şubat ayında hafif ticari araç pazarı 2015 yılının Şubat ayına göre %15,69 düştü ve 12.237 adet olarak gerçekleşti. Geçen sene 14.514 adet satışa ulaşılmıştı.

## BASIN BÜLTENİ

2016 yılı Şubat sonu 1600cc altındaki otomobil satışlarında %1,52 ve 1600-2000cc aralığında motor hacmine sahip otomobil satışlarında %17,99 azalış görülürken, 2000cc üstü otomobillerde %0,55 artış görüldü. 2016 yılında 4 adet elektrikli otomobil satışı gerçekleşti.

2016 yılı Şubat sonu otomobil pazarında ortalama emisyon değerlerine göre en yüksek paya %46,25 oranıyla 100-120 gr/km arasındaki otomobiller 29.577 adet ile sahip oldu.

2016 yılı Şubat sonu, dizel otomobil satışlarının payı %62,41'e, otomatik şanzımanlı otomobillerin payı ise %55,05'e yükseldi.

2016 yılı Şubat sonu otomobil pazarı segmentinin %80,12'sini yine vergi oranları düşük olan A, B ve C segmentlerinde yer alan araçlar oluşturdu. Segmentlere göre değerlendirildiğinde, en yüksek satış adetine %49,59 pay alan C (31.709 adet) segmenti ulaştı. Kasa tiplerine göre değerlendirildiğinde, en çok tercih edilen gövde tipi yine Sedan otomobiller (%47,69 pay, 30.494 adet) oldu. Sedan otomobilleri, %30,43 pay ve 19.456 adet satış ile H/B ve %16,15 pay ve 10.328 adet satış ile SUV otomobiller takip etti.

2016 yılı Şubat sonu Hafif Ticari Araç Pazarı gövde tipine göre değerlendirildiğinde, en yüksek satış adetine %68,67 pay ile Van (14.827 adet), ardından %12,40 pay ile Kamyonet (2.678 adet), %11,36 pay ile Minibüs (2.453 adet) ve %7,57 pay ile Pick-up (1.634 adet) yer aldı.

### 2016 Yılında;

- ✓ ABD Merkez Bankası'nın (FED) ekonomideki iyileşmeye paralel olarak politika faiz artırma beklentisi,
- ✓ Çin ekonomisindeki gelişmeler ve gelişmekte olan ülkelere etkisi,
- ✓ AB ekonomisindeki gelişim ve Avrupa Merkez Bankası'nın (ECB) ekonomik toparlanmayı desteklemek amacıyla parasal genişlemeye devam etme kararı,
- ✓ Jeopolitik gelişmeler,
- ✓ TCMB'nin enflasyonla mücadele kararlığı,
- ✓ Cari işlemler açığındaki gelişim,
- ✓ Yapısal reformlara ait atılacak adımlar,
- ✓ Ekonomik aktivitenin gelişimi ve büyüme hızı,

etkili olacaktır.

2016 yılı otomotiv sektörü **toplam pazarının 900-950 bin adet** aralığında olması tahmin edilmektedir.

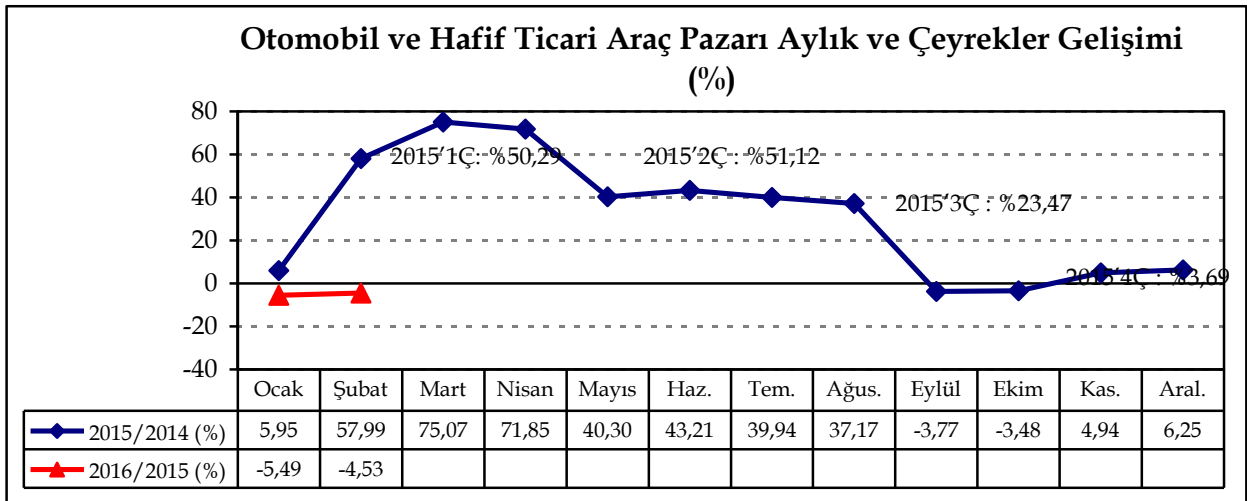
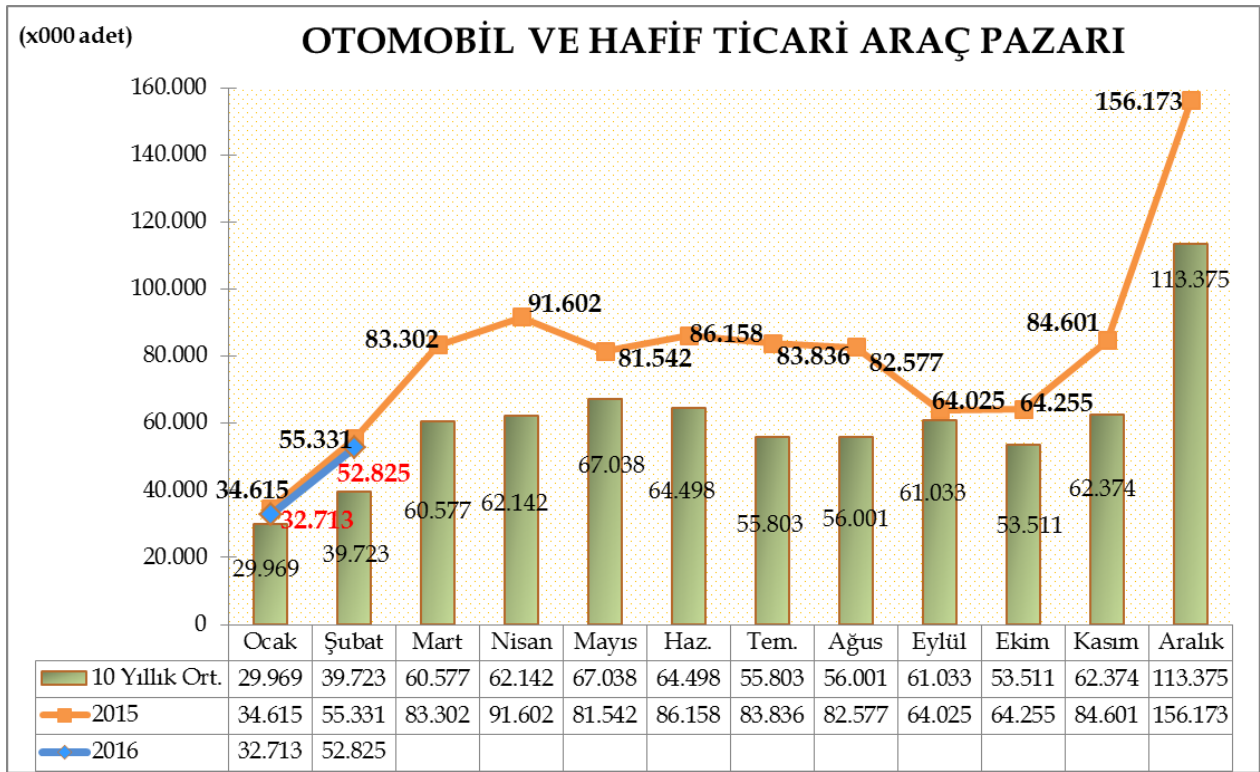
**Dr. Hayri ERCE**  
**Genel Koordinatör**  
**Otomotiv Distribütörleri Derneği**

## BASIN BÜLTENİ

Türkiye Otomotiv pazarında 2016 yılı ilk iki aylık dönemde otomobil ve hafif ticari araç toplam pazarı 85.538 adet olarak gerçekleşti. 89.946 adet olan 2015 yılı aynı dönemi otomobil ve hafif ticari araç pazar toplamına göre satışlar %4,90 oranında azaldı.

2016 yılı Şubat ayı Otomobil ve Hafif Ticari Araç toplam pazarı 52.825 adet oldu. 55.331 adet olan 2015 yılı Şubat ayı otomobil ve hafif ticari araç pazar toplamına göre satışlar %4,53 oranında küçüldü.

Otomobil ve hafif ticari araç pazarı, 10 yıllık Şubat ayı ortalama satışlara göre %32,98 artış gösterdi.

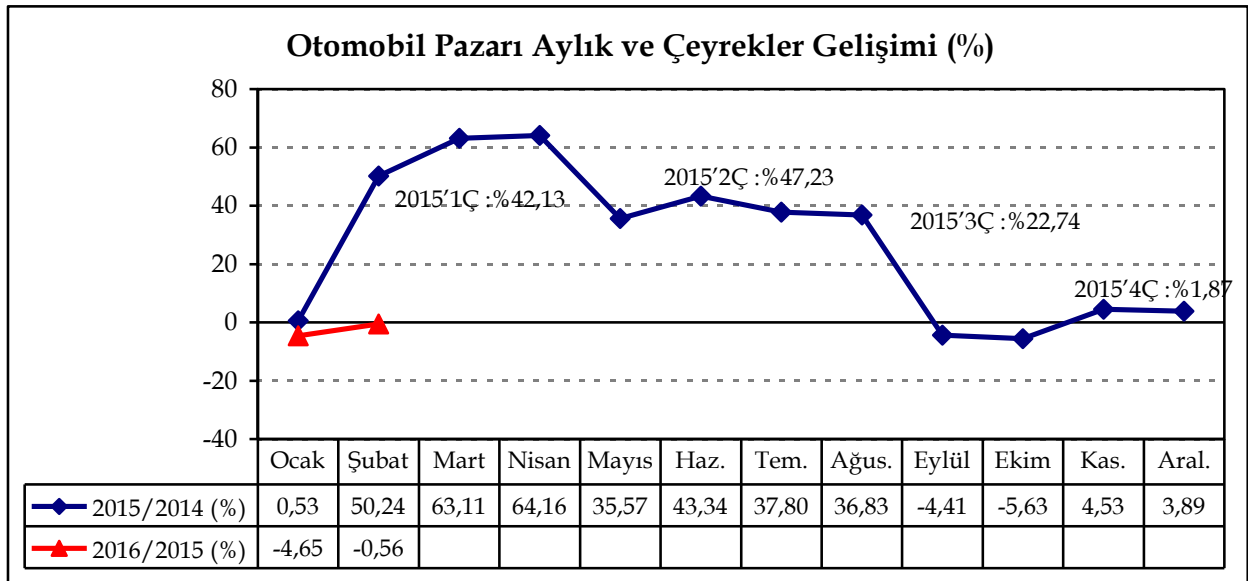
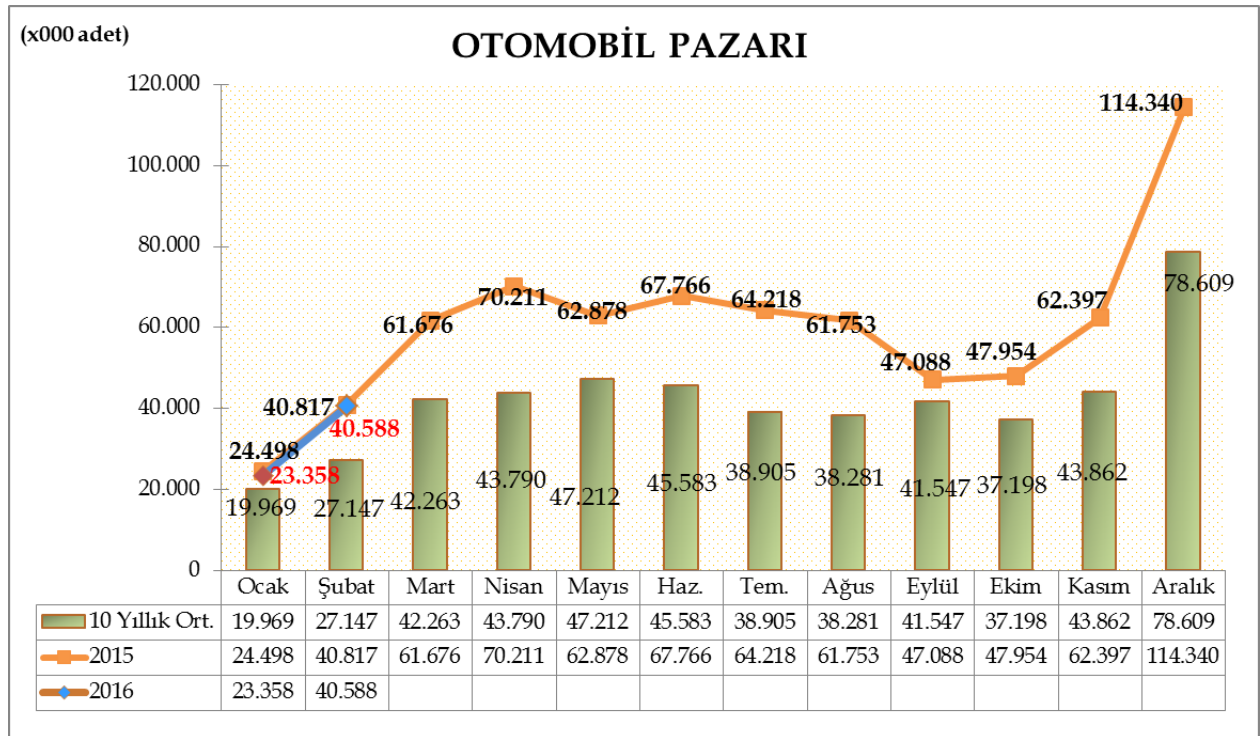


## BASIN BÜLTENİ

Türkiye Otomotiv pazarında, 2016 yılı ilk iki aylık dönemde otomobil satışları bir önceki yılın aynı dönemine göre %2,1 azalarak 63.946 adete geriledi. Geçen sene aynı dönemde 65.351 adet satış gerçekleşmişti.

2016 yılı Şubat ayı Otomobil Satışları bir önceki yılın aynı ayına göre %0,56 azalarak 40.588 adete geriledi. Geçen sene Şubat ayında 40.817 adet satış gerçekleşmişti.

Otomobil pazarı, 10 yıllık Şubat ayı ortalama satışlara göre %49,51 artış gösterdi.

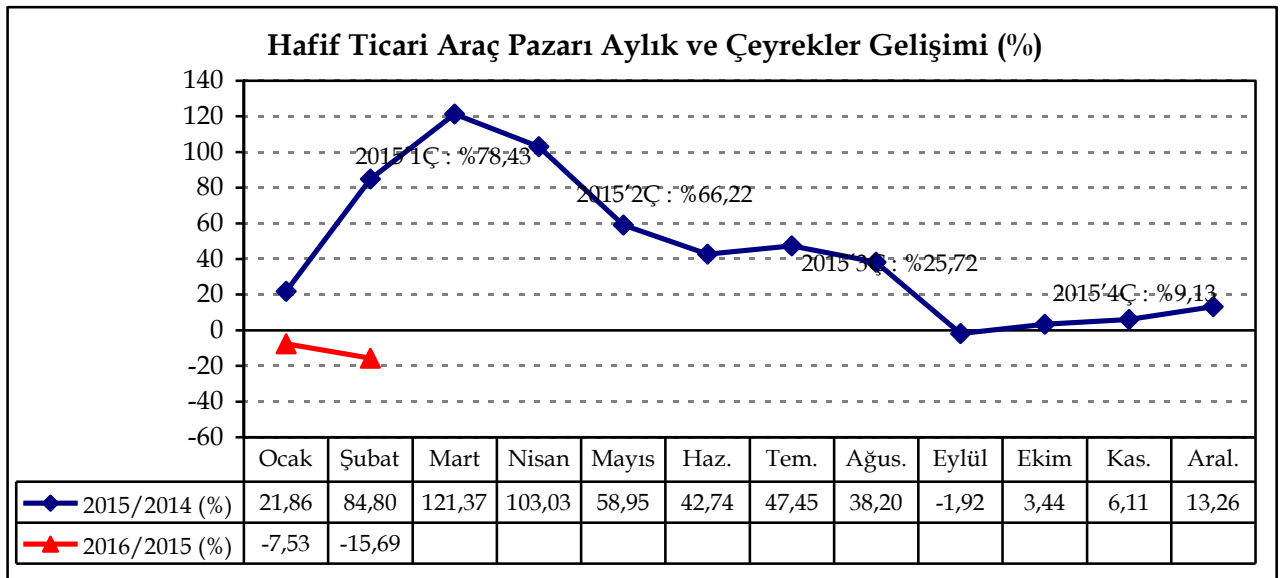
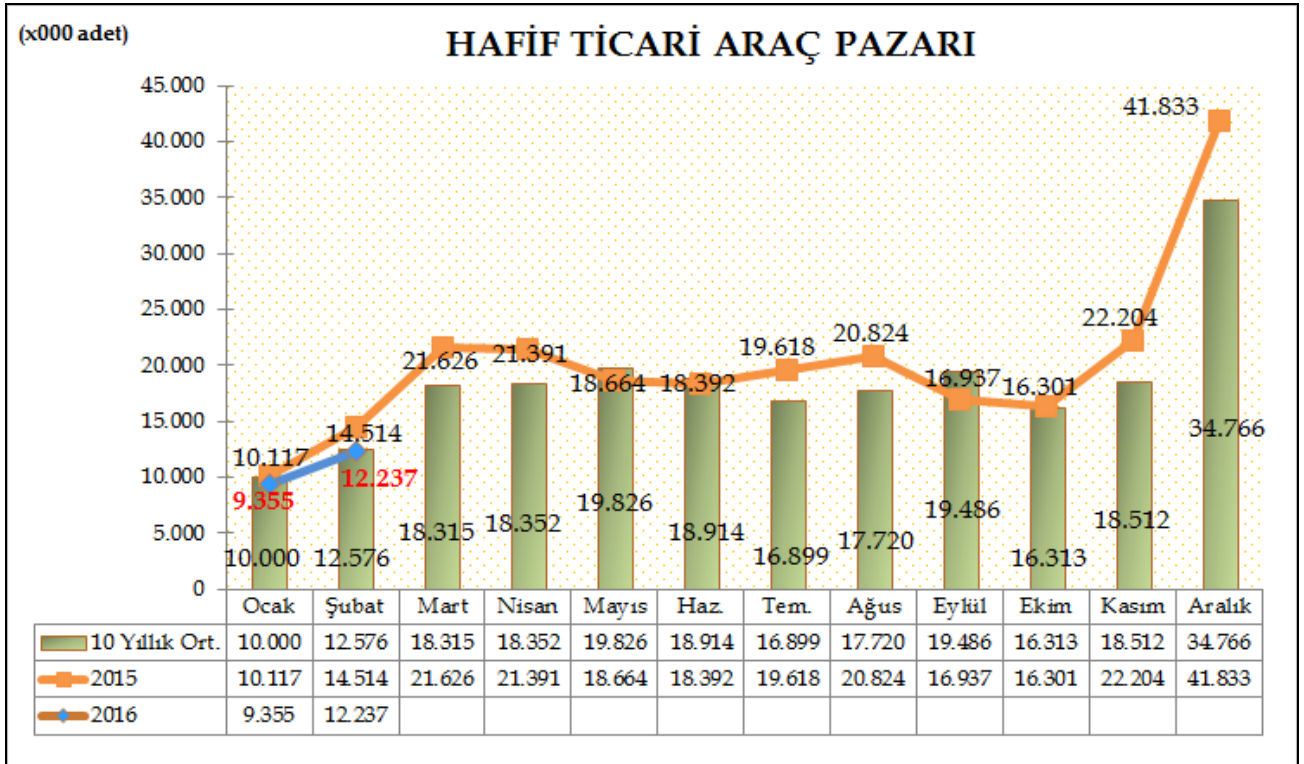


## BASIN BÜLTENİ

Türkiye Otomotiv pazarında, hafif ticari araç pazarı 2016 yılı Ocak-Şubat döneminde geçen yılın aynı dönemine göre %12,34 oranında azalarak 21.592 adet seviyesinde gerçekleşti. Geçen sene aynı dönemde 24.631 adet satışa ulaşılmıştı.

Hafif Ticari Araç Pazarı 2016 yılı Şubat ayında geçen yılın aynı ayına göre %15,69 oranında azalarak 12.237 adet seviyesinde gerçekleşti. Geçen sene Şubat ayında 14.514 adet satış gerçekleşmişti.

Hafif ticari araç pazarı, 10 yıllık Şubat ayı ortalama satışlara göre %2,70 azaldı.



## BASIN BÜLTENİ

**2016 yılı Şubat sonu otomobil pazarı motor hacmine göre incelendiğinde, en yüksek paya %96,2 oranıyla yine 1600cc altındaki otomobiller 61.518 adet ile sahip oldu. Ardından %2,93 pay ile 1600-2000cc aralığındaki otomobiller ve %0,86 pay ile 2000cc üstü otomobiller yer aldı. 2015 yılı aynı döneme göre, 1600cc altındaki otomobil satışlarında %1,52 ve 1600-2000cc aralığında motor hacmine sahip otomobil satışlarında %17,99 azalış görülürken, 2000cc üstü otomobillerde %0,55 artış görüldü. 2016 yılı iki aylık döneminde 85kW altı 1 adet ve 121kW üstü 3 adet elektrikli otomobil satışı gerçekleşti.**

MOTOR HACMİ	MOTOR CİNSİ	2015'Şubat Sonu		2016'Şubat Sonu		Değişim	ÖTV	KDV
		Adet	Pay	Adet	Pay			
≤ 1600cc	B/D	62.469	95,64%	61.518	96,20%	-1,52%	45%	18%
1601cc - ≤ 2000cc	B/D	2.284	3,50%	1.873	2,93%	-17,99%	90%	18%
≥ 2001cc	B/D	548	0,84%	551	0,86%	0,55%	145%	18%
≤ 85 kW	ELEKTRİKLİ	5	0,01%	1	0,00%		3%	18%
86kW - ≤ 120kW	ELEKTRİKLİ	0	0,00%	0	0,00%		7%	18%
≥ 121kW	ELEKTRİKLİ	9	0,01%	3	0,00%		15%	18%
<b>Toplam</b>		<b>65.315</b>	<b>100,00%</b>	<b>63.946</b>	<b>100,00%</b>	<b>-2,10%</b>	<b>VERGİ ORANLARI</b>	

**2016 yılı Şubat sonu otomobil pazarı ortalama emisyon değerlerine göre incelendiğinde, en yüksek paya %46,25 oranıyla 100-120 gr/km arasındaki otomobiller (29.577 adet) ve ardından yine %24,78 pay ile 120-140 gr/km arasındaki otomobiller (15.846 adet ) sahip oldu.**

CO2 ORTALAMA EMİSYON DEĞERLERİ (gr/km)	2015'Şubat Sonu		2016'Şubat Sonu		Değişim
	Adet	Pay	Adet	Pay	
< 100 gr/km	6.498	9,95%	7.530	11,78%	15,88%
≥ 100 - < 120 gr/km	28.357	43,42%	29.577	46,25%	4,30%
≥ 120 - < 140 gr/km	19.195	29,39%	15.846	24,78%	-17,45%
≥ 140 - < 160 gr/km	8.697	13,32%	8.490	13,28%	-2,38%
≥ 160 gr/km	2.568	3,93%	2.503	3,91%	-2,53%
<b>Toplam</b>	<b>65.315</b>	<b>100,00%</b>	<b>63.946</b>	<b>100,00%</b>	<b>-2,10%</b>

## BASIN BÜLTENİ

**2016 yılı Şubat sonu dizel otomobil satışları** geçen yılın aynı dönemine göre %1,29 oranında azaldı. 2016 yılı Şubat sonu otomobil satış adetleri, 2015 yılı aynı dönemi ile kıyaslandığında, dizel payı %61,90'dan %62,41'e (39.910 adet) yükseldi.

DİZEL	2015'Şubat Sonu		2016'Şubat Sonu		Değişim
	Adet	Segment İçindeki Pay	Adet	Segment İçindeki Pay	
A (Mini)	5	0,98%	0	0,00%	-100,00%
B (Entry)	11.247	57,16%	11.604	60,45%	3,17%
C (Compact)	21.681	63,96%	20.505	64,67%	-5,42%
D (Medium)	6.114	71,55%	6.460	64,50%	5,66%
E (Luxury)	1.050	45,81%	937	42,69%	-10,76%
F (Upper Luxury)	335	85,90%	404	80,48%	20,60%
<b>Toplam</b>	<b>40.432</b>	<b>61,90%</b>	<b>39.910</b>	<b>62,41%</b>	<b>-1,29%</b>

**2016 yılı Şubat sonu otomatik şanzımanlı otomobil satış adetleri** 2015 yılı aynı döneme göre %19,80 arttı. 2016 yılı Şubat sonu otomobil satış adetleri geçen yılın aynı dönemi ile kıyaslandığında, otomatik şanzımanlı otomobil satışlarının payı %44,99'dan %55,05'e (35.202 adet) yükseldi.

OTOMATİK ŞANZIMAN	2015'Şubat Sonu		2016'Şubat Sonu		Değişim
	Adet	Segment İçindeki Pay	Adet	Segment İçindeki Pay	
A (Mini)	254	49,61%	260	79,03%	2,36%
B (Entry)	5.789	29,42%	7.473	38,93%	29,09%
C (Compact)	14.348	42,33%	16.274	51,32%	13,42%
D (Medium)	7.105	83,15%	8.944	89,31%	25,88%
E (Luxury)	1.500	65,45%	1.749	79,68%	16,60%
F (Upper Luxury)	388	99,49%	502	100,00%	29,38%
<b>Toplam</b>	<b>29.384</b>	<b>44,99%</b>	<b>35.202</b>	<b>55,05%</b>	<b>19,80%</b>

**2016 yılı Şubat sonu otomobil pazarı segmentinin** %80,12'sini yine vergi oranları düşük olan A, B ve C segmentlerinde yer alan araçlar oluşturdu. Segmentlere göre değerlendirildiğinde, en yüksek satış adetine %49,59 pay alan C (31.709 adet) segmenti ve ardından %30,02 pay ile B (19.196 adet) segmenti ulaştı.

**2016 yılı Şubat sonu otomobil pazarı kasa tiplerine** göre değerlendirildiğinde, en çok tercih edilen gövde tipi yine Sedan otomobiller (%47,69 pay, 30.494 adet) oldu. Sedan otomobilleri, %30,43 pay ve 19.456 adet satış ile H/B ve %16,15 pay ve 10.328 adet satış ile SUV otomobiller takip etti.

**2016 yılı Şubat sonu Hafif Ticari Araç Pazarı gövde tipine** göre değerlendirildiğinde, en yüksek satış adetine %68,67 pay ile Van (14.827 adet), ardından %12,40 pay ile Kamyonet (2.678 adet), %11,36 pay ile Minibüs (2.453 adet) ve %7,57 pay ile Pick-up (1.634 adet) yer aldı.

HAFİF TİCARİ ARAÇ GÖVDE TİPİ ANALİZİ	2015'Şubat Sonu		2016'Şubat Sonu		Değişim
	Adet	Pay	Adet	Pay	
VAN	16.888	68,56%	14.827	68,67%	-12,20%
KAMYONET	3.192	12,96%	2.678	12,40%	-16,10%
MİNİBÜS	2.788	11,32%	2.453	11,36%	-12,02%
PİCK-UP	1.763	7,16%	1.634	7,57%	-7,32%
<b>Toplam</b>	<b>24.631</b>	<b>100,00%</b>	<b>21.592</b>	<b>100,00%</b>	<b>-12,34%</b>



## **2016 YILINA AİT GÖRÜNÜM:**

IMF Dünya Ekonomik Görünüm Raporu, 2016 Ocak ayı tahminlerine göre; Dünya için 2016 yılı büyümesinin %3,4 olduğunu görmekteyiz. Raporda, Dünyanın büyüme konusunda lokomotif olan Amerika'daki büyüme hızının 2016 yılı için %2,6 olacağı beklenmektedir. Türk otomotiv ihracatı için son derece önemli yer tutan Avrupa içinde büyüme hızının 2016 yılında %1,7 seviyesinde olacağı tahmin edilmektedir.

LMC Automotive, 2015 yılı 4. Çeyrek itibariyle 2015 yılı sonuçları ve 2016 yılı dünya otomotiv pazarı tahminlerini yayınladı. 2015 yılı 4. Çeyrek sonuçlarına göre; 2015 yılı dünya toplam otomotiv pazarı geçen yıla oranla %1,0 artışla, 91,7 milyon adet seviyesinde gerçekleşti. 2016 yılında dünya otomotiv pazarının bir önceki yıla göre %3,7 artışla 95,1 milyon adet seviyesine ulaşması tahmin ediliyor.

LMC Automotive, 2015 yılı 4. Çeyrek itibariyle 2015 yılı sonuçları ve 2016 yılı dünya otomotiv üretimi tahminlerini yayınladı. LMC Automotive 4. Çeyrek sonuçlarına göre; 2015 yılı dünya toplam otomotiv üretimi geçen yıla oranla %0,9 artışla, 91,6 milyon adet düzeyinde gerçekleşti. 2016 yılında dünya otomotiv üretiminin bir önceki yıla göre %3,9 artışla yaklaşık 95,1 milyon adete ulaşması tahmin ediliyor.

Türkiye'deki büyüme oranının 2016 Ocak ayında açıklanan revize Orta Vadeli Programa göre, 2016 yılında %4,5 seviyesinde gerçekleşmesi bekleniyor. IMF tahminlerine göre, Türkiye için büyüme oranı, 2016 yılı için %3,2 olarak beklenmektedir.

2016 yılı otomotiv sektörü **toplam pazarının 900-950 bin adet** aralığında olması tahmin edilmektedir.