

## BASIN ÖZETİ

### Otomobil ve Hafif Ticari Araç Pazarı

#### 2019 Yılında %23 Azaldı.

*Otomobil Pazarı %20, Hafif Ticari Araç Pazarı %32 Azaldı.*

Türkiye otomobil ve hafif ticari araç toplam pazarı, 2019 yılında bir önceki yıla göre %22,85 azalarak 479.060 adet olarak gerçekleşti. 2018 yılında 620.937 adet toplam pazar gerçekleşmişti.

Otomobil satışları, 2019 yılında geçen yıla göre %20,37 oranında azalarak 387.256 adet oldu. Geçen yıl 486.321 adet satış yaşanmıştı.

Hafif ticari araç pazarı, 2019 yılında geçen yıla göre %31,8 oranında azalarak 91.804 adet oldu. 2018 yılında 134.616 adet satış gerçekleşmişti.

### Otomobil ve Hafif Ticari Araç Pazarı

#### 2019 Aralık Ayı Geçen Yıla Göre %16 Arttı.

*Otomobil Pazarı %16, Hafif Ticari Araç Pazarı %17 Arttı.*

2019 yılı Aralık ayı otomobil ve hafif ticari araç pazarı 90.500 adet oldu. 77.706 adet olan 2018 yılı Aralık ayı otomobil ve hafif ticari araç pazar toplamına göre satışlar %16,46 oranında arttı.

2019 yılı Aralık ayında otomobil satışları bir önceki yılın aynı ayına göre %16,41 arttı ve 70.829 adet oldu. Geçen sene 60.843 adet satış gerçekleşmişti.

2019 yılı Aralık ayında hafif ticari araç pazarı 2018 yılının Aralık ayına göre %16,65 arttı ve 19.671 adet olarak gerçekleşti. Geçen sene 16.863 adet satış yaşanmıştı.

2019 yılı Aralık ayı sonunda 1600cc altındaki otomobil satışlarında %21,9, 1600-2000cc aralığında motor hacmine sahip otomobil satışlarında %34,4 ve 2000cc üstü otomobillerde %18,6 azalış izlendi. 2019 yılı Aralık ayı sonunda 222 adet elektrikli ve 11.974 adet hibrit otomobil satışı gerçekleşti.

2019 yılı Aralık ayı sonunda otomobil pazarında ortalama emisyon değerlerine göre en yüksek paya %40,07 oranıyla 100-120 gr/km arasındaki otomobiller 155.158 adet ile sahip oldu.

2019 yılı Aralık ayı sonunda dizel otomobil satışlarının payı %52,03'e gerilerken, otomatik şanzımanlı otomobillerin payı %66,48'e ulaştı.

2019 yılı Aralık ayı sonunda otomobil pazarı segmentinin %85,9'unu vergi oranları düşük olan A, B ve C segmentlerinde yer alan araçlar oluşturdu. Segmentlere göre değerlendirildiğinde, en yüksek satış adetine %61,8 pay alan C (239.254 adet) segmenti ulaştı. Kasa tiplerine göre değerlendirildiğinde ise en çok tercih edilen gövde tipi yine Sedan otomobiller (%49,9 pay, 193.082 adet) oldu.

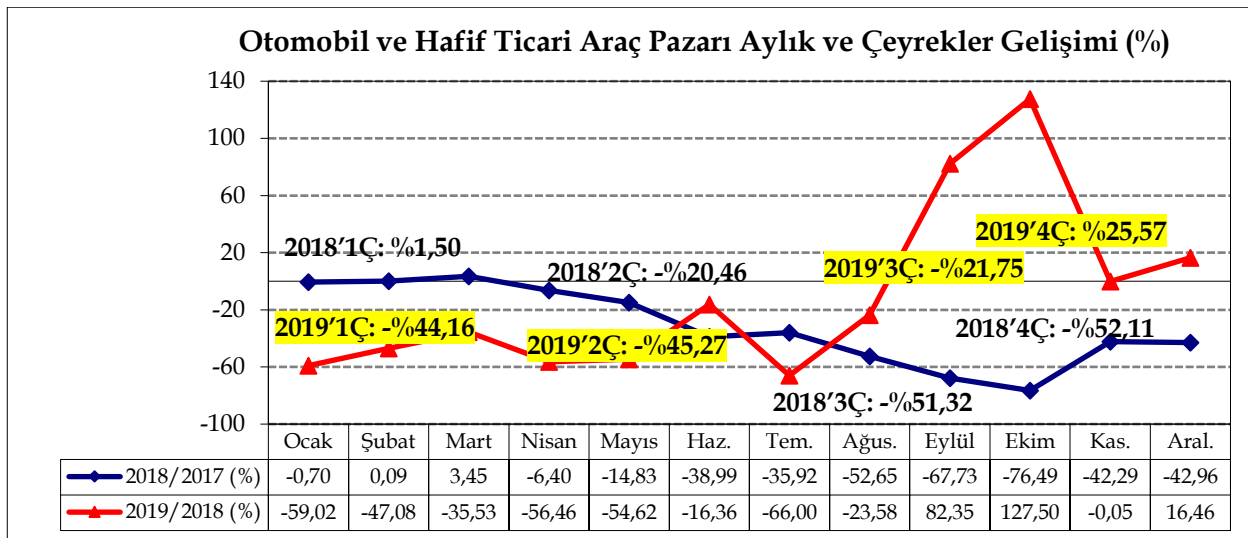
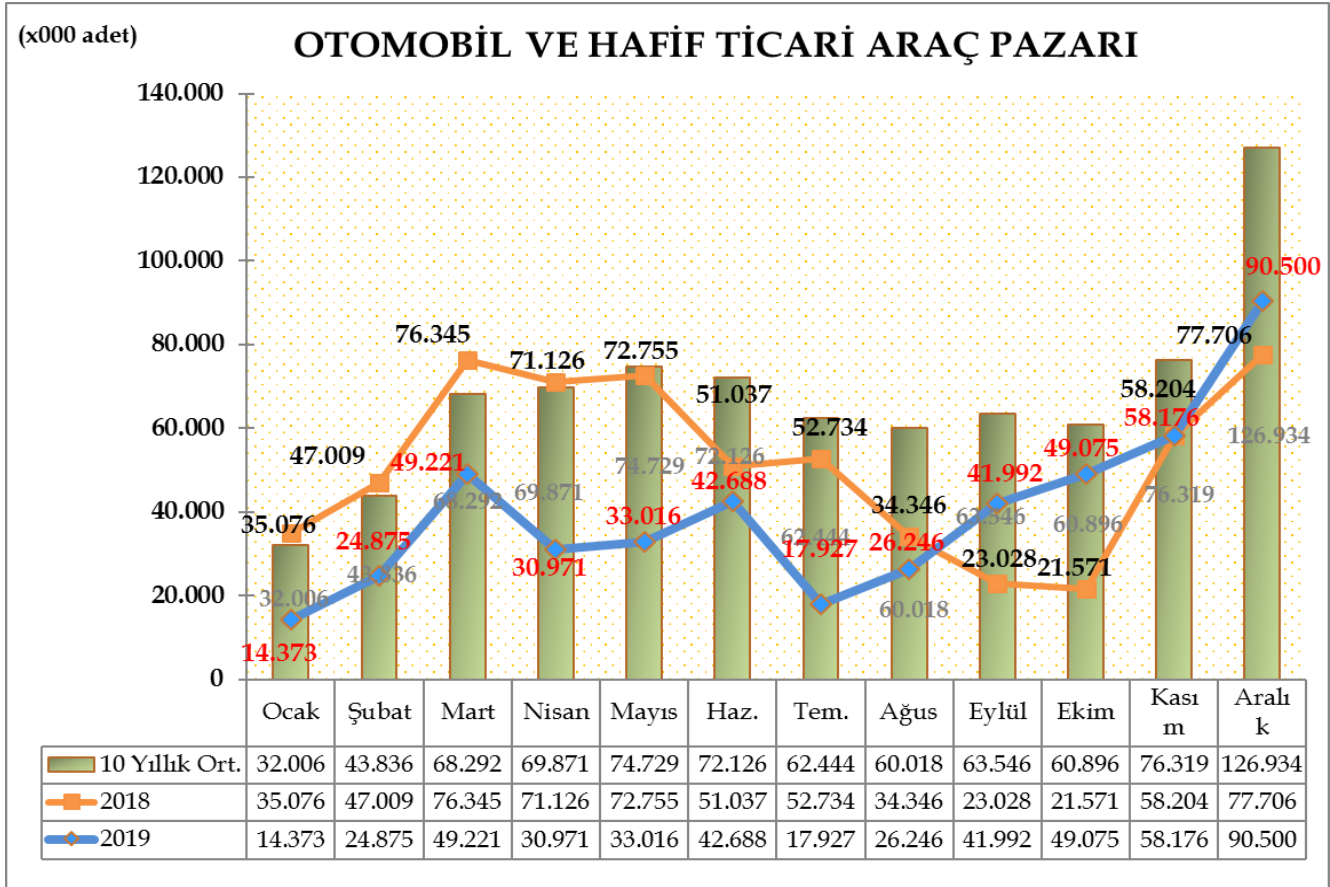
2019 yılı Aralık ayı sonunda Hafif Ticari Araç Pazarı gövde tipine göre değerlendirildiğinde, en yüksek satış adetine %72,66 pay ile Van (66.704 adet), ardından %11,81 pay ile Kamyonet (10.838 adet) ve %7,85 pay ile Minibüs (7.203 adet) ve %7,69 pay ile Pick-Up (7.059 adet) yer aldı.

**Dr. Hayri ERCE**  
**Genel Koordinatör**  
**Otomotiv Distribütörleri Derneği**

Türkiye otomobil ve hafif ticari araç toplam pazarı, 2019 yılında bir önceki yıla göre %22,85 azalarak 479.060 adet olarak gerçekleşti. 2018 yılında 620.937 adet toplam pazar gerçekleşmişti.

2019 yılı Aralık ayı otomobil ve hafif ticari araç pazarı 90.500 adet oldu. 77.706 adet olan 2018 yılı Aralık ayı otomobil ve hafif ticari araç pazar toplamına göre satışlar **16,46 oranında arttı**.

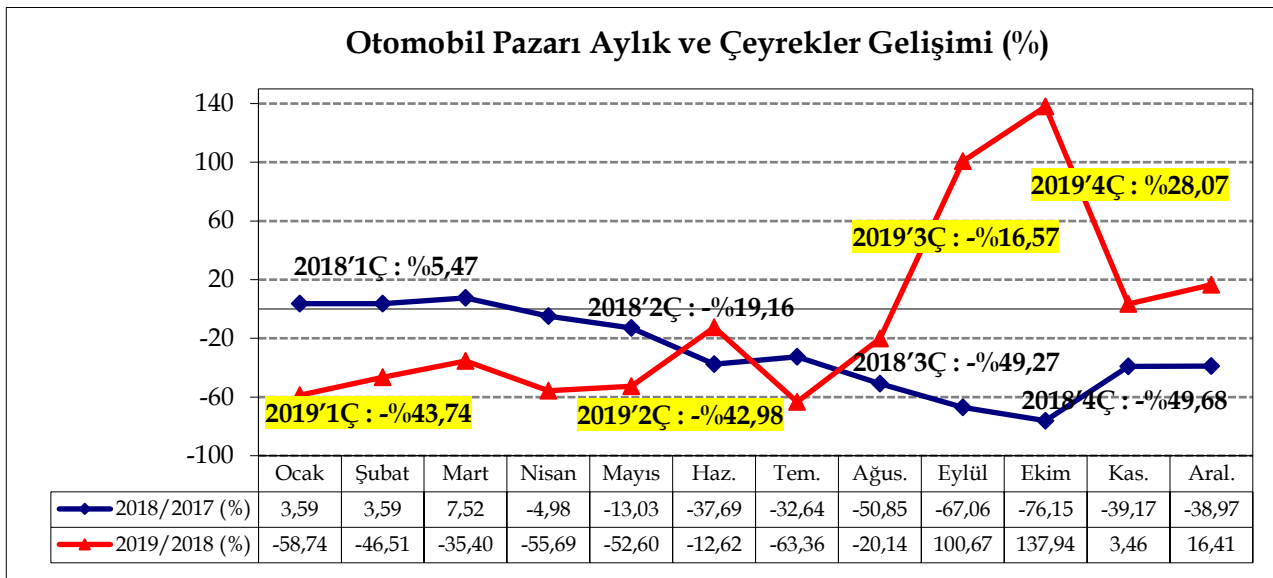
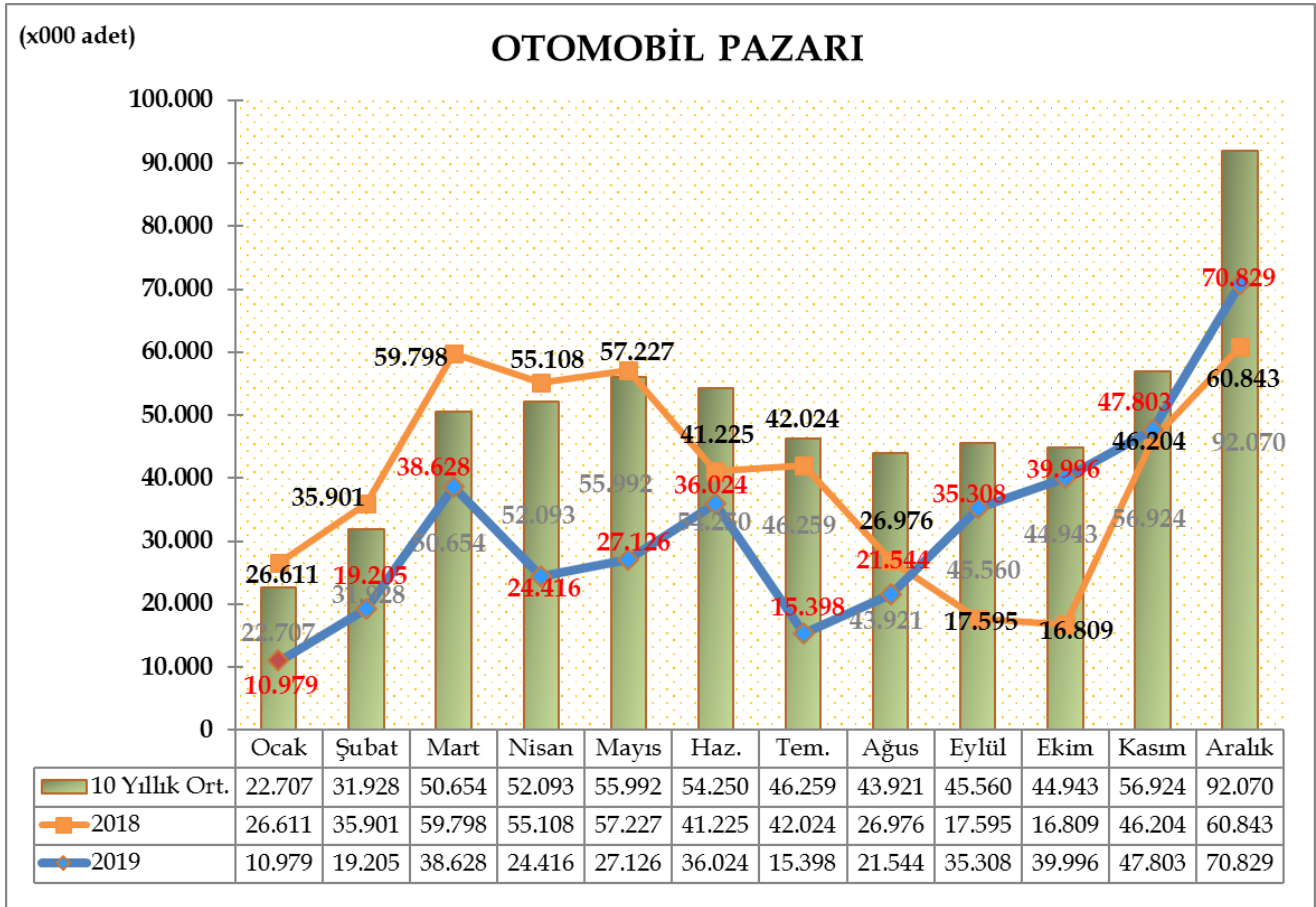
Otomobil ve hafif ticari araç pazarı, 10 yıllık Aralık ayı ortalama satışlara göre %28,7 azalış gösterdi.



Türkiye Otomobil satışları, 2019 yılında geçen yıla göre %20,37 oranında azalarak 387.256 adet oldu. Geçen yıl aynı dönemde 486.321 adet satış yaşanmıştı.

2019 yılı Aralık ayında otomobil satışları bir önceki yılın aynı ayına göre %16,41 arttı ve 70.829 adet oldu. Geçen sene 60.843 adet satış gerçekleşmişti.

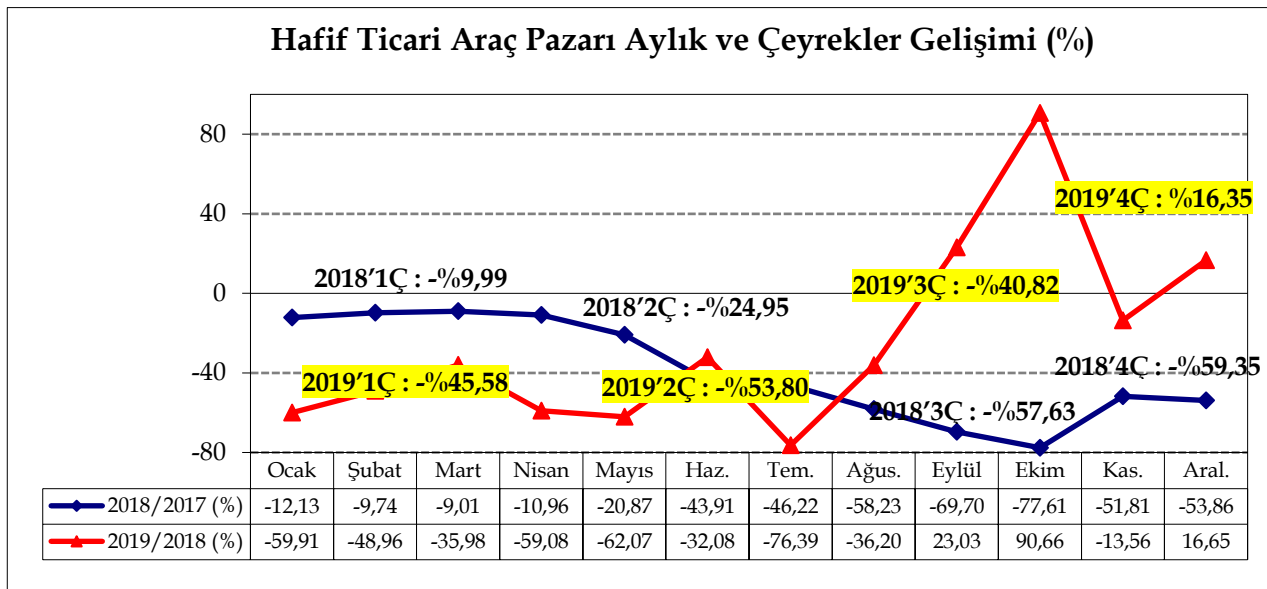
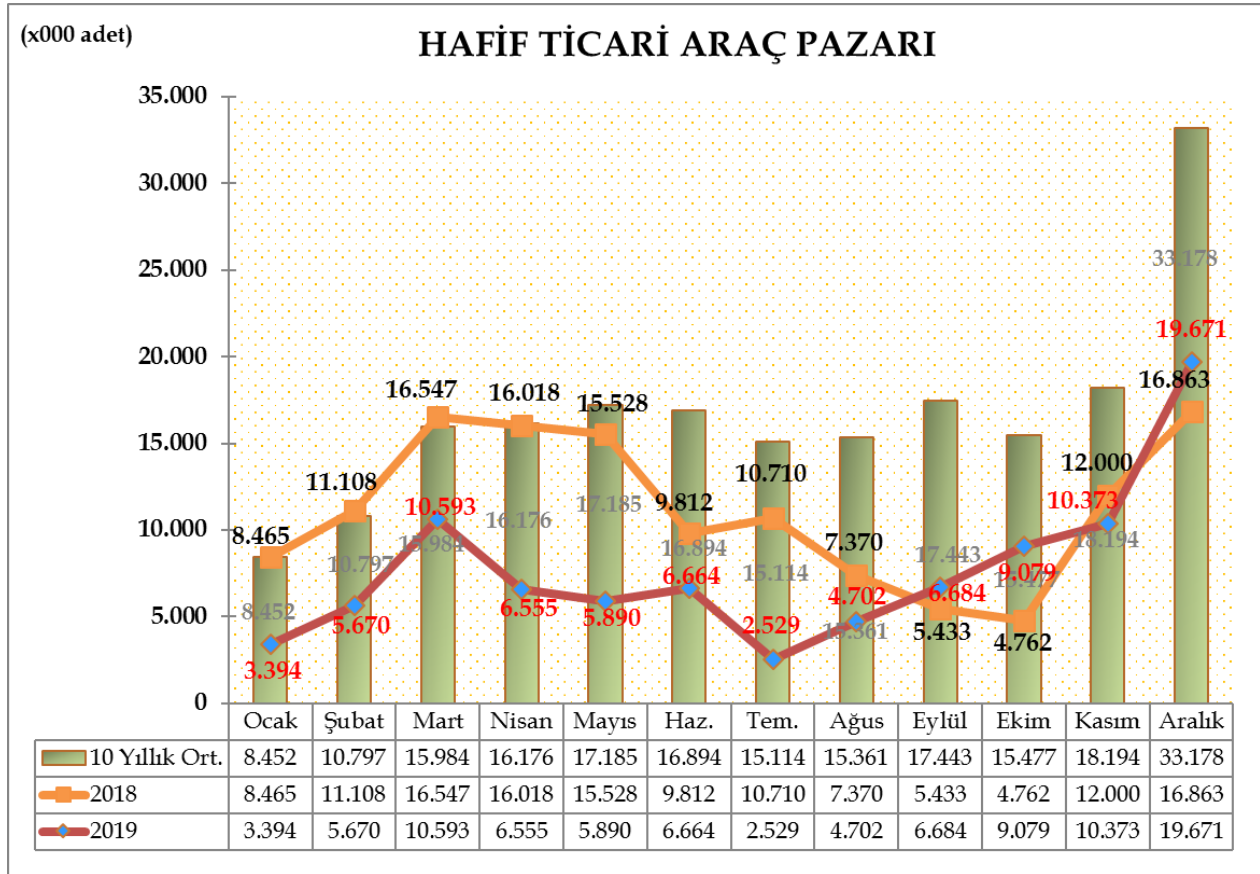
Otomobil pazarı, 10 yıllık Aralık ayı ortalama satışlara göre %23,07 azalış gösterdi.



Türkiye Hafif ticari araç pazarı, 2019 yılında geçen yıla göre %31,8 azalarak 91.804 adet oldu. 2018 yılı aynı dönemde 134.616 adet satış gerçekleşmişti.

2019 yılı Aralık ayında hafif ticari araç pazarı 2018 yılının Aralık ayına göre %16,65 arttı ve 19.671 adet olarak gerçekleşti. Geçen sene 16.863 adet satış yaşanmıştı.

Hafif ticari araç pazarı, 10 yıllık Aralık ayı ortalama satışlara göre %40,71 azaldı.



**2019 Aralık ayı sonunda otomobil pazarı motor hacmine** göre incelendiğinde, en yüksek paya %94,32 oranıyla 1600cc altındaki otomobiller 365.278 adet ile sahip oldu. Ardından %2,24 pay ile 1600-2000cc aralığındaki otomobiller ve %0,29 pay ile 2000cc üstü otomobiller yer aldı. 2018 Aralık ayı sonuna göre, 1600cc altındaki otomobil satışlarında %21,9 , 1600-2000cc aralığında motor hacmine sahip otomobil satışlarında %34,4 ve 2000cc üstü otomobillerde ise %18,6 azalış görüldü. 2019 yılında toplam 222 adet elektrikli otomobil ve toplam 11.974 adet hibrit otomobil satışı gerçekleşti.

MOTOR HACMI	MOTOR CİNSİ	2018' Aralık Sonu		2019' Aralık Sonu		Değişim	ÖTV %	KDV %
		Adet	Pay	Adet	Pay			
≤ 1600cc	B/D	467.693	96,17%	365.278	94,32%	-21,9%	45, 50, 60	
1601cc - ≤ 2000cc	B/D	13.202	2,71%	8.665	2,24%	-34,4%	100, 110	
≥ 2001cc	B/D	1.372	0,28%	1.117	0,29%	-18,6%	160	
≤ 85 kW	ELEKTRİK	80	0,02%	53	0,01%	-33,8%	3	
86kW - ≤ 120kW	ELEKTRİK	0	0,00%	0	0,00%		7	
≥ 121kW	ELEKTRİK	75	0,02%	169	0,04%	125,3%	15	
<=1600cc	HİBRİT	550	0,11%	101	0,03%	-81,6%	45, 50, 60	18
1601cc - <=1800cc (≤50KW)	HİBRİT	0	0,00%	10	0,00%		110	
1601cc - <=1800cc (>50KW)	HİBRİT	3.011	0,62%	10.212	2,64%	239,2%	45, 50, 60	
1801cc - <=2000cc	HİBRİT	59	0,01%	1.194	0,31%	1923,7%	110	
2001cc - <=2500cc (≤100KW)	HİBRİT	1	0,00%	281	0,07%		160	
2001cc - <=2500cc (>100KW)	HİBRİT	265	0,05%	165	0,04%	-37,7%	110	
>2500cc	HİBRİT	13	0,00%	11	0,00%	-15,4%	160	
<b>Toplam</b>		<b>486.321</b>	<b>100,00%</b>	<b>387.256</b>	<b>100,00%</b>	<b>-20,4%</b>	<b>VERGİ ORANLARI</b>	



**2019 Aralık ayı sonunda otomobil pazarı ortalama emisyon değerlerine göre incelendiğinde, en yüksek paya %40,07 oranıyla 100-120 gr/km arasındaki otomobiller (155.158 adet) ve ardından %28,35 pay ile 120-140 gr/km arasındaki otomobiller (109.786 adet) sahip oldu.**

CO2 ORTALAMA EMİSYON DEĞERLERİ (gr/km)	2018' Aralık Sonu		2019' Aralık Sonu		Değişim
	Adet	Pay	Adet	Pay	
< 100 gr/km	84.049	17,28%	51.803	13,38%	-38,37%
≥ 100 - < 120 gr/km	193.733	39,84%	155.158	40,07%	-19,91%
≥ 120 - < 140 gr/km	111.567	22,94%	109.786	28,35%	-1,60%
≥ 140 - < 160 gr/km	81.728	16,81%	59.967	15,49%	-26,63%
≥ 160 gr/km	15.244	3,13%	10.542	2,72%	-30,84%
<b>Toplam</b>	<b>486.321</b>	<b>100,00%</b>	<b>387.256</b>	<b>100,00%</b>	<b>-20,37%</b>

**2019 yıl Aralık ayı sonunda otomobil satışları motor tipine göre incelendiğinde dizel otomobil satışları %52,03 pay (201.487 adet) ile birinci sırada yer alırken, benzinli otomobil satışları %40,04 pay (155.042 adet) ile ikinci sırada, ardından otogazlı %4,79 pay ile üçüncü, hibrit %3,09 pay ile dördüncü ve elektrikli otomobiller ise %0,06 pay ile beşinci sırada yer aldı.**

MOTOR TİPİ	2018' Aralık Sonu		2019' Aralık Sonu		Değişim
	Adet	Segment İçindeki Pay	Adet	Segment İçindeki Pay	
<b>Dizel</b>	282.482	58,09%	201.487	52,03%	-28,67%
<b>Benzin</b>	183.223	37,68%	155.042	40,04%	-15,38%
<b>Otogaz</b>	16.562	3,41%	18.531	4,79%	11,89%
<b>Hibrit</b>	3.899	0,80%	11.974	3,09%	207,10%
<b>Elektrik</b>	155	0,03%	222	0,06%	43,23%
<b>Toplam</b>	<b>486.321</b>	<b>100,00%</b>	<b>387.256</b>	<b>100,00%</b>	<b>-20,37%</b>

2019' Aralık Sonu	1	2	3	4	5	6	7	Toplam	Pay
Segment	S/D	H/B	S/W	MPV	CDV	Spor	SUV		
A (Mini)	0	924	0	0	0	68	0	992	0,3%
B (Entry)	16.403	52.731	4.636	492	4.386	65	13.739	92.452	23,9%
C (Compact)	138.974	25.162	605	2.074	438	748	71.253	239.254	61,8%
D (Medium)	31.651	1.971	113	21	0	654	8.350	42.760	11,0%
E (Luxury)	5.659	0	89	1	0	274	2.829	8.852	2,3%
F (Upper Luxury)	395	0	0	0	0	213	2.338	2.946	0,8%
<b>Toplam</b>	<b>193.082</b>	<b>80.788</b>	<b>5.443</b>	<b>2.588</b>	<b>4.824</b>	<b>2.022</b>	<b>98.509</b>	<b>387.256</b>	<b>100,0%</b>
	49,9%	20,9%	1,4%	0,7%	1,2%	0,5%	25,4%	100,0%	

2018' Aralık Sonu	1	2	3	4	5	6	7	Toplam	Pay
Segment	S/D	H/B	S/W	MPV	CDV	Spor	SUV		
A (Mini)	0	1.251	0	0	0	83	0	1.334	0,3%
B (Entry)	29.454	74.194	3.827	422	5.794	145	14.756	128.592	26,4%
C (Compact)	161.459	35.527	922	3.723	658	979	72.308	275.576	56,7%
D (Medium)	46.132	3.428	289	33	0	1.320	13.443	64.645	13,3%
E (Luxury)	8.897	1	29	5	0	360	3.893	13.185	2,7%
F (Upper Luxury)	472	0	0	0	0	245	2.272	2.989	0,6%
<b>Toplam</b>	<b>246.414</b>	<b>114.401</b>	<b>5.067</b>	<b>4.183</b>	<b>6.452</b>	<b>3.132</b>	<b>106.672</b>	<b>486.321</b>	<b>100,0%</b>
	50,7%	23,5%	1,0%	0,9%	1,3%	0,6%	21,9%	100,0%	

Değişim	1	2	3	4	5	6	7	Toplam
Segment	S/D	H/B	S/W	MPV	CDV	Spor	SUV	
A (Mini)		-26,1%				-18,1%		-25,6%
B (Entry)	-44,3%	-28,9%	21,1%	16,6%	-24,3%	-55,2%	-6,9%	-28,1%
C (Compact)	-13,9%	-29,2%	-34,4%	-44,3%	-33,4%	-23,6%	-1,5%	-13,2%
D (Medium)	-31,4%	-42,5%	-60,9%	-36,4%		-50,5%	-37,9%	-33,9%
E (Luxury)	-36,4%		206,9%	-80,0%		-23,9%	-27,3%	-32,9%
F (Upper Luxury)	-16,3%					-13,1%	2,9%	-1,4%
<b>Toplam</b>	<b>-21,6%</b>	<b>-29,4%</b>	<b>7,4%</b>	<b>-38,1%</b>	<b>-25,2%</b>	<b>-35,4%</b>	<b>-7,7%</b>	<b>-20,4%</b>

\*S/D: Sedan, H/B: Hatchback, S/W: Station Wagon, MPV: Multi Purpose Vehicle-Çok Amaçlı Araçlar, CDV: Car Derived Van-Binek Tipli Küçük Vanlar, SUV: Sport Utility Vehicle-Arazi Araçlar

**2019 Aralık ayı sonunda otomobil pazarı segmentinin %85,9'unu vergi oranları düşük olan A, B ve C segmentlerinde yer alan araçlar oluşturdu. Segmentlere göre değerlendirildiğinde, en yüksek satış adetine %61,8 pay alan C (239.254 adet) segmenti ve ardından %23,9 pay ile B (92.452 adet) segmenti ulaştı.**

**2019 Aralık ayı sonunda otomobil pazarı kasa tiplerine göre değerlendirildiğinde, en çok tercih edilen gövde tipi yine Sedan otomobiller (%49,9 pay, 193.082 adet) oldu. Sedan otomobilleri %25,4 pay ve 98.509 adet satış ile SUV, %20,9 pay ve 80.788 adet satış ile H/B kasa tipindeki otomobiller takip etti.**



**2019 Aralık ayı sonunda otomatik şanzımanlı otomobil satış adetleri** 2018 yılına göre %18,79 oranında azaldı. 2019 yılında otomobil satış adetleri geçen yıl aynı dönem ile kıyaslandığında, otomatik şanzımanlı otomobil satışlarının payı %65,19'dan %66,48'e (257.454 adet) ulaştı.

OTOMATİK ŞANZIMAN	2018' Aralık Sonu		2019' Aralık Sonu		Değişim
	Adet	Segment İçindeki Pay	Adet	Segment İçindeki Pay	
<b>A (Mini)</b>	1.121	84,03%	792	79,84%	-29,35%
<b>B (Entry)</b>	63.158	49,12%	43.566	47,12%	-31,02%
<b>C (Compact)</b>	176.733	64,13%	159.528	66,68%	-9,74%
<b>D (Medium)</b>	59.856	92,59%	41.771	97,69%	-30,21%
<b>E (Luxury)</b>	13.182	99,98%	8.851	99,99%	-32,86%
<b>F (Upper Luxury)</b>	2.989	100,00%	2.946	100,00%	-1,44%
<b>Toplam</b>	<b>317.039</b>	<b>65,19%</b>	<b>257.454</b>	<b>66,48%</b>	<b>-18,79%</b>

**2019 Aralık ayı sonunda Hafif Ticari Araç Pazarı gövde tipine** göre değerlendirildiğinde, en yüksek satış adetine %72,66 pay ile Van (66.704 adet), ardından %11,81 pay ile Kamyonet (10.838 adet) ve %7,85 pay ile Minibüs (7.203 adet) ve %7,69 pay ile Pick-up (7.059 adet) yer aldı.

HAFİF TİCARİ ARAÇ GÖVDE TİPİ ANALİZİ	2018' Aralık Sonu		2019' Aralık Sonu		Değişim
	Adet	Pay	Adet	Pay	
<b>Van</b>	92.125	68,44%	66.704	72,66%	-27,59%
<b>Kamyonet</b>	16.608	12,34%	10.838	11,81%	-34,74%
<b>Minibüs</b>	11.362	8,44%	7.203	7,85%	-36,60%
<b>Pickup</b>	14.521	10,79%	7.059	7,69%	-51,39%
<b>Toplam</b>	<b>134.616</b>	<b>100,00%</b>	<b>91.804</b>	<b>100,00%</b>	<b>-31,80%</b>