

BASIN ÖZETİ

Otomobil ve Hafif Ticari Araç Pazarı

2018 Yılı İlk Dört Ayında %1 Azaldı.

Otomobil Pazarı %2 Arttı, Hafif Ticari Araç Pazarı %10 Azaldı.

Türkiye otomobil ve hafif ticari araç toplam pazarı, 2018 yılı ilk dört ayında bir önceki yılın aynı dönemine göre %1,09 azalarak 229.556 adet olarak gerçekleşti. 2017 yılı ilk dört ayında ise 232.078 adet toplam pazar gerçekleşmişti.

Otomobil satışları, 2018 yılı Nisan ayı sonunda geçen yılın aynı dönemine göre %1,99 oranında artarak 177.418 adet oldu. Geçen yıl aynı dönemde 173.961 adet satış yaşanmıştı.

Hafif ticari araç pazarı, 2018 yılı Ocak-Nisan döneminde bir önceki yılın aynı dönemine göre %10,29 azalarak 52.138 adet oldu. 2017 yılı aynı dönemde 58.117 adet satış gerçekleşmişti.

Otomobil ve Hafif Ticari Araç Pazarı

2018 Nisan Ayında %6 Azaldı.

Otomobil Pazarı %5, Hafif Ticari Araç Pazarı %11 Azaldı.

2018 yılı Nisan ayı otomobil ve hafif ticari araç pazarı 71.126 adet oldu. 75.988 adet olan 2017 yılı Nisan ayı otomobil ve hafif ticari araç pazar toplamına göre satışlar %6,4 oranında azaldı.

2018 yılı Nisan ayında otomobil satışları bir önceki yılın aynı ayına göre %4,98 azaldı ve 55.108 adet oldu. Geçen sene 57.998 adet satış gerçekleşmişti.

2018 yılı Nisan ayında hafif ticari araç pazarı 2017 yılının Nisan ayına göre %10,96 azaldı ve 16.018 adet olarak gerçekleşti. Geçen sene 17.990 adet satış yaşanmıştı.

BASIN BÜLTENİ

2018 yılı Nisan ayı sonunda 1600cc altındaki otomobil satışlarında %1,6 , 1600-2000cc aralığında motor hacmine sahip otomobil satışlarında %4,5 artış yaşandı. 2000cc üstü otomobillerde %33,3 azalış izlendi. 2018 yılı Nisan ayı sonunda 66 adet elektrikli ve 1.490 adet hibrit otomobil satışı gerçekleşti.

2018 yılı Nisan ayı sonunda otomobil pazarında ortalama emisyon değerlerine göre en yüksek paya %40,87 oranıyla 100-120 gr/km arasındaki otomobiller 72.507 adet ile sahip oldu.

2018 yılı Nisan ayı sonunda dizel otomobil satışlarının payı %59,76'ya gerilerken, otomatik şanzımanlı otomobillerin payı %64,82'ye yükseldi.

2018 yılı Nisan ayı sonunda otomobil pazarı segmentinin %83,72'sini vergi oranları düşük olan A, B ve C segmentlerinde yer alan araçlar oluşturdu. Segmentlere göre değerlendirildiğinde, en yüksek satış adetine %55,29 pay alan C (98.099 adet) segmenti ulaştı. Kasa tiplerine göre değerlendirildiğinde ise en çok tercih edilen gövde tipi yine Sedan otomobiller (%51,0 pay, 90.489 adet) oldu.

2018 yılı Nisan ayı sonunda Hafif Ticari Araç Pazarı gövde tipine göre değerlendirildiğinde, en yüksek satış adetine %69,49 pay ile Van (36.232 adet), ardından %11,83 pay ile Kamyonet (6.169 adet), 10,36 pay ile Pick-up (5.399 adet) ve %8,32 pay ile Minibüs (4.338 adet) yer aldı.

2018 Yılında;

- ✓ ABD'deki gelişmeler; Merkez Bankası'nın (FED) para politikasındaki normalleşme süreci, ekonomideki iyileşmeye paralel olarak politika faiz artırma beklentisi,
- ✓ AB ekonomisindeki gelişim ve Avrupa Merkez Bankası'nın (ECB) uygulayacağı para politikası,
- ✓ Brexit kararının AB ve diğer ülkelere olan etkisi,
- ✓ Çin ekonomisindeki yavaşlama ve gelişmekte olan ülkelere etkisi,
- ✓ Jeopolitik gelişmeler,
- ✓ TCMB'nin para politikası ve enflasyonla mücadelede kararlılığı,
- ✓ Cari işlemler açığındaki gelişim,
- ✓ Yapısal reformlara ait atılacak adımlar,
- ✓ Ekonomik aktivitenin gelişimi ve büyüme hızı

etkili olacaktır.

2018 yılı otomotiv sektörü **toplam pazarının 925 bin - 975 bin adet** aralığında olması tahmin edilmektedir.

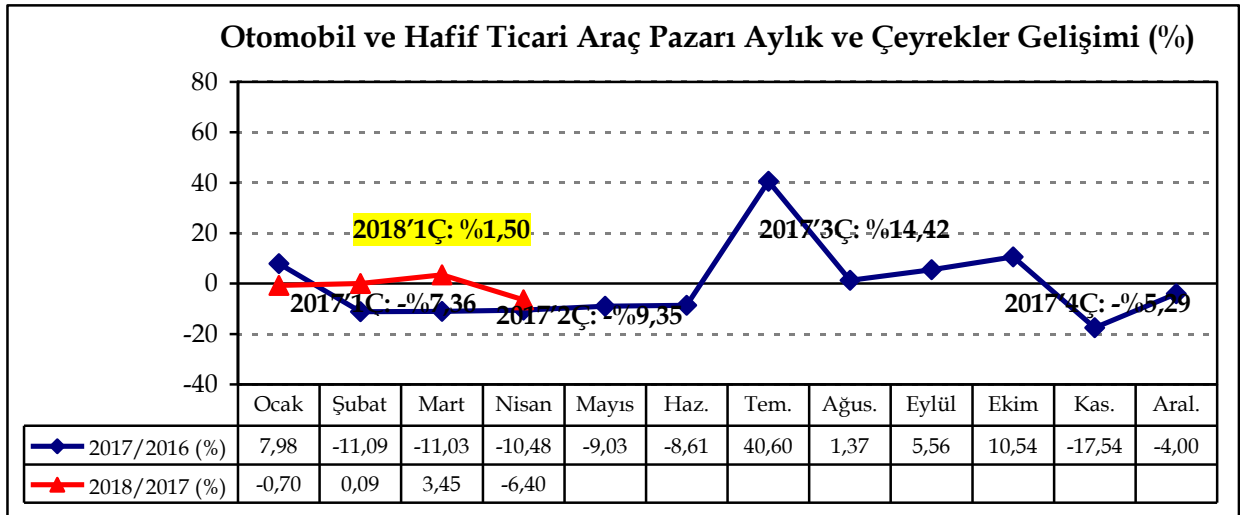
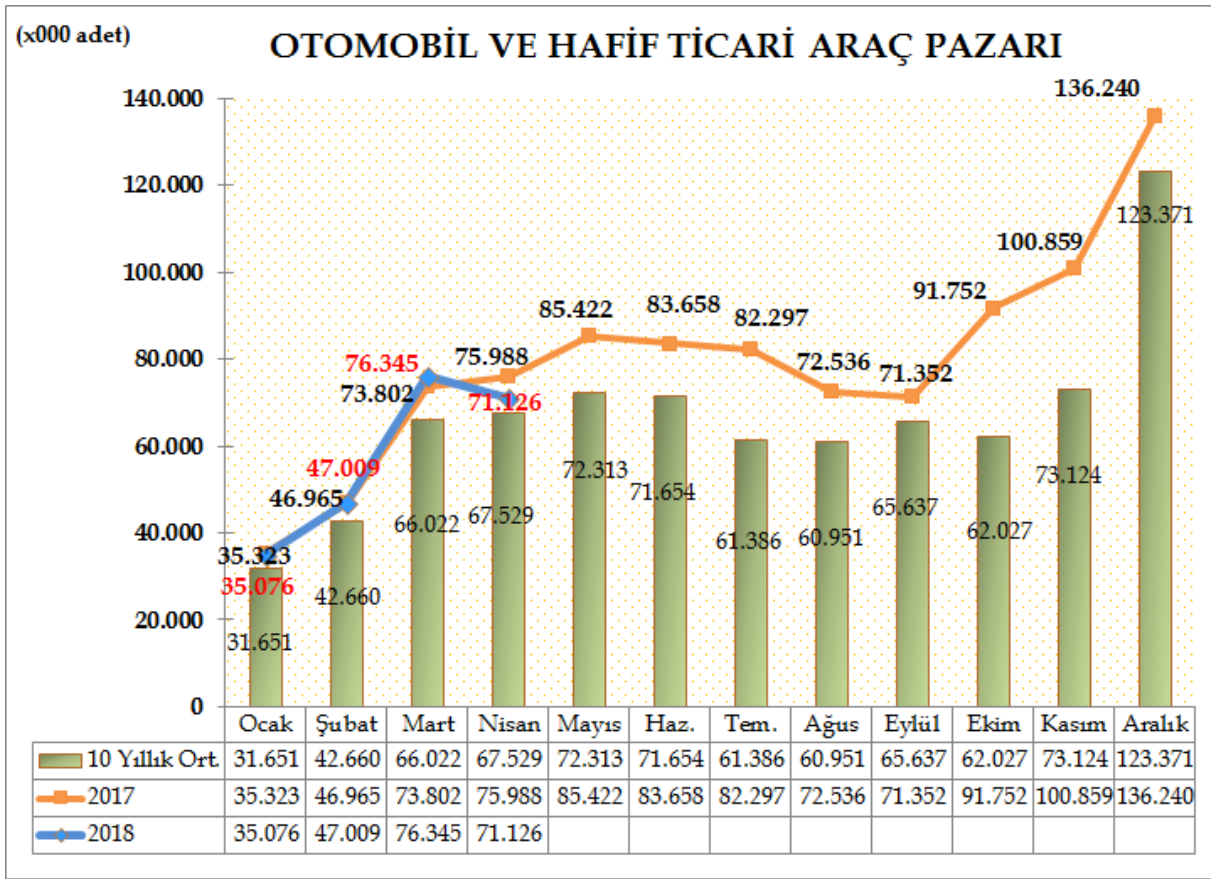
Dr. Hayri ERCE
Genel Koordinatör
Otomotiv Distribütörleri Derneği

BASIN BÜLTENİ

Türkiye Otomotiv pazarında otomobil ve hafif ticari araç toplam pazarı, 2018 yılı ilk dört ayında bir önceki yılın aynı dönemine göre %1,09 azalarak 229.556 adet olarak gerçekleşti. 2017 yılı ilk dört ayında ise 232.078 adet toplam pazar gerçekleşmişti.

2018 yılı Nisan ayı otomobil ve hafif ticari araç pazarı 71.126 adet oldu. 75.988 adet olan 2017 yılı Nisan ayı otomobil ve hafif ticari araç pazar toplamına göre satışlar %6,4 oranında azaldı.

Otomobil ve hafif ticari araç pazarı, 10 yıllık Nisan ayı ortalama satışlara göre %5,33 artış gösterdi.

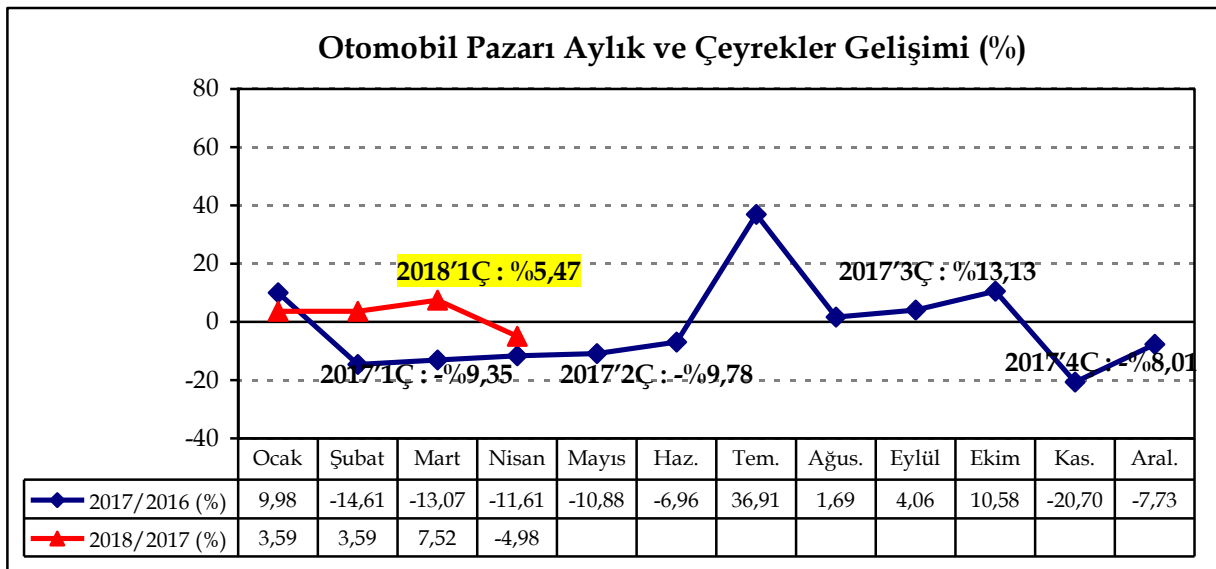
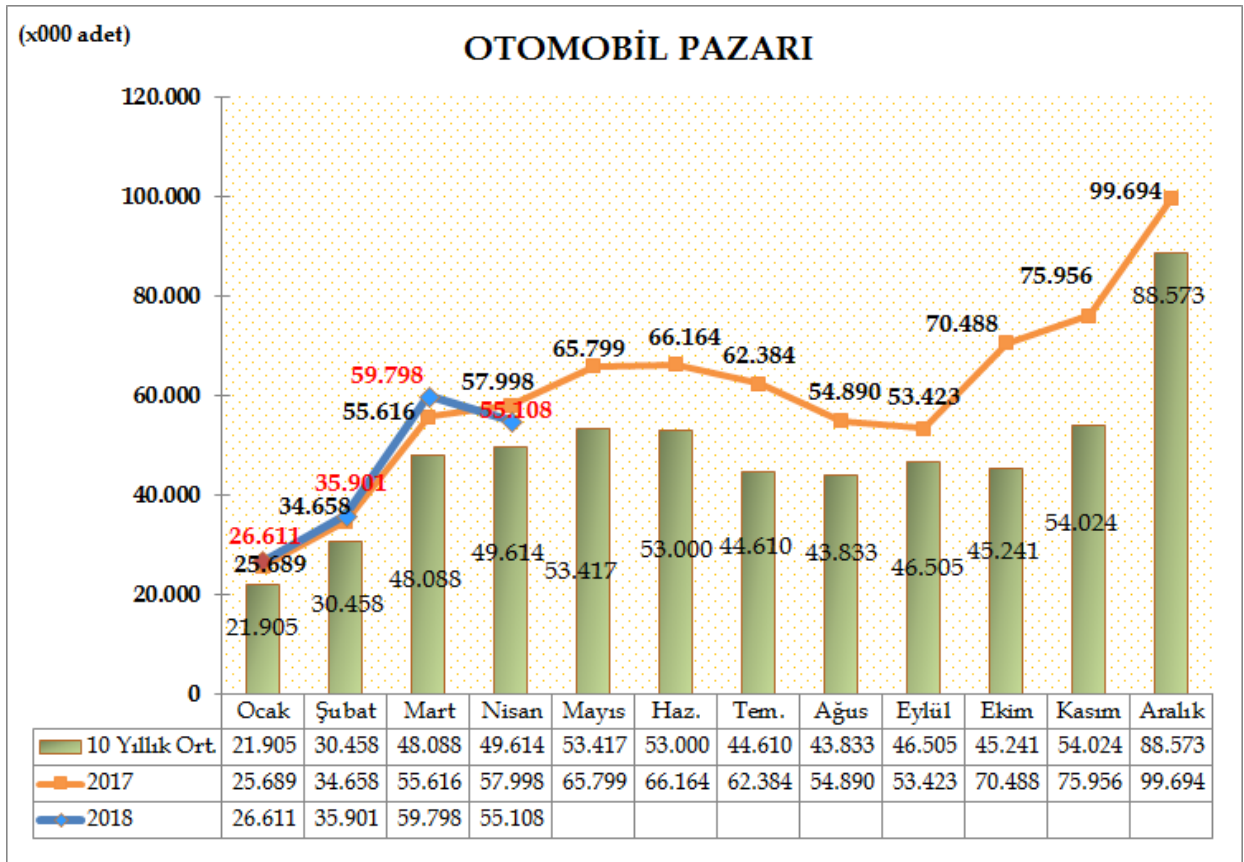


BASIN BÜLTENİ

Türkiye Otomotiv pazarında otomobil satışları, 2018 yılı Nisan ayı sonunda geçen yılın aynı dönemine göre %1,99 oranında artarak 177.418 adet oldu. Geçen yıl aynı dönemde 173.961 adet satış yaşanmıştı.

2018 yılı Nisan ayında otomobil satışları bir önceki yılın aynı ayına göre %4,98 azaldı ve 55.108 adet oldu. Geçen sene 57.998 adet satış gerçekleşmişti.

Otomobil pazarı, 10 yıllık Nisan ayı ortalama satışlara göre %11,07 artış gösterdi.

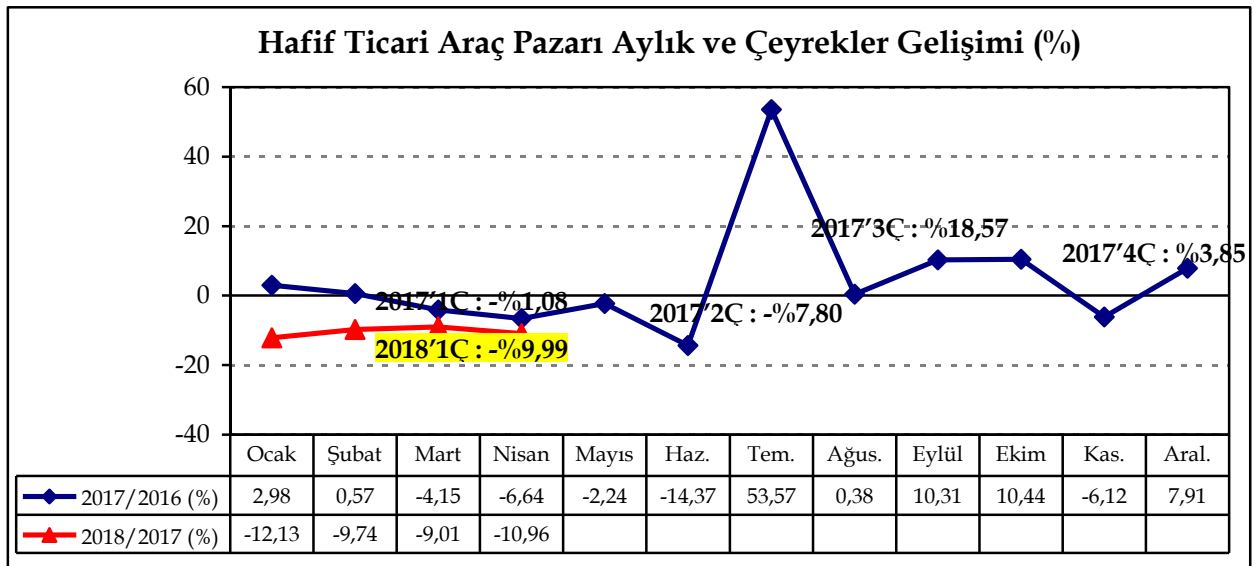
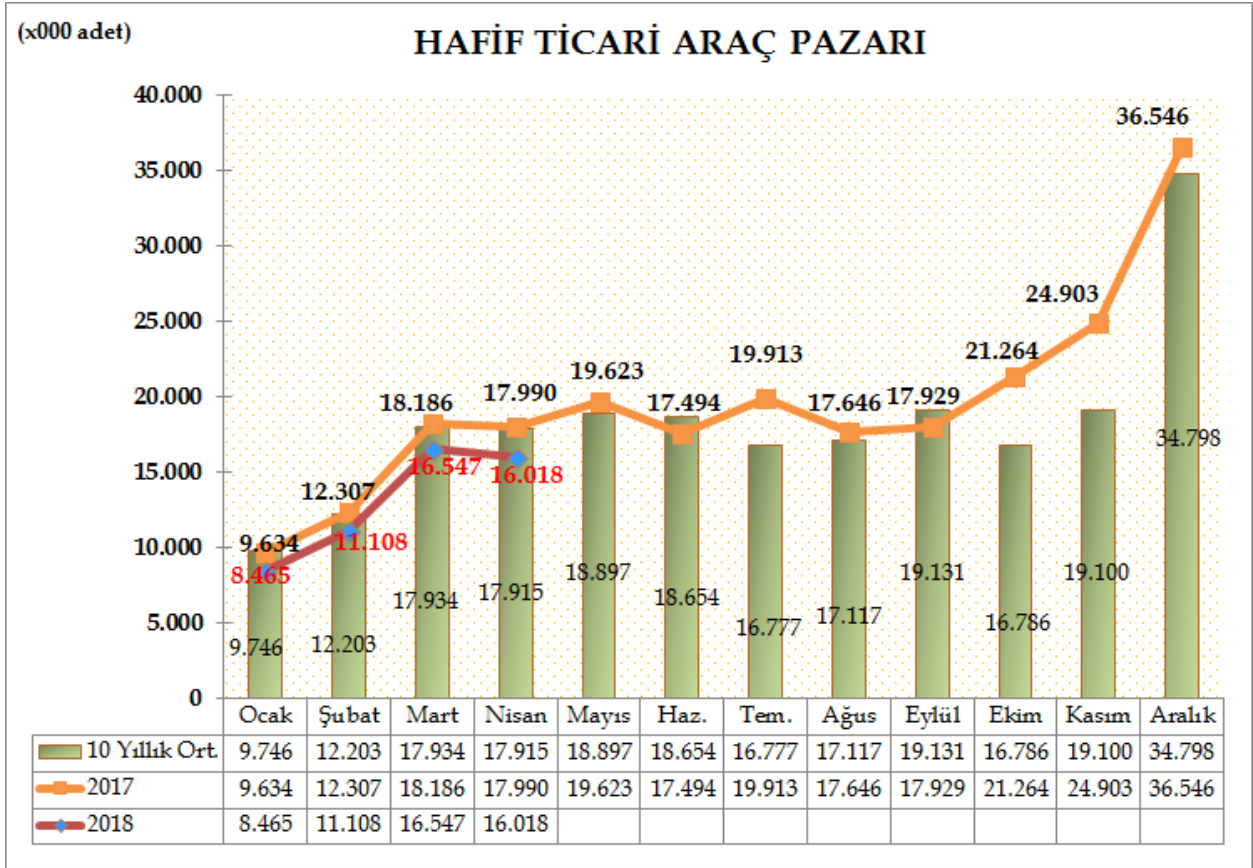


BASIN BÜLTENİ

Türkiye Otomotiv pazarında, hafif ticari araç pazarı, 2018 yılı Ocak-Nisan döneminde bir önceki yılın aynı dönemine göre %10,29 azalarak 52.138 adet oldu. 2017 yılı aynı dönemde 58.117 adet satış gerçekleşmişti.

2018 yılı Nisan ayında hafif ticari araç pazarı 2017 yılının Nisan ayına göre %10,96 azaldı ve 16.018 adet olarak gerçekleşti. Geçen sene 17.990 adet satış yaşanmıştı.

Hafif ticari araç pazarı, 10 yıllık Nisan ayı ortalama satışlara göre %10,59 azaldı.



2018 yılı Nisan sonu otomobil pazarı motor hacmine göre incelendiğinde, en yüksek paya %95,98 oranıyla yine 1600cc altındaki otomobiller 170.280 adet ile sahip oldu. Ardından %2,89 pay ile 1600-2000cc aralığındaki otomobiller ve %0,26 pay ile 2000cc üstü otomobiller yer aldı. 2017 yılı Nisan sonuna göre, 1600cc altındaki otomobil satışlarında %1,6, 1600-2000cc aralığında motor hacmine sahip otomobil satışlarında %4,5 artış olurken, 2000cc üstü otomobillerde ise %33,3 azalış görüldü. 2018 yılı Nisan sonu itibariyle 85kW altı 49 adet ve 121kW üstü 17 adet, toplam 66 adet elektrikli otomobil satışı gerçekleşti.

2018 yılı Nisan ayı sonunda 1600cc altı 202 adet, 1601cc<=1800cc (>50 kW) aralığında 1183 adet, 1801cc-2000cc aralığında 4 adet, 2001cc-2500cc (>100KW) aralığında 97 adet ve 2500cc üstü 4 adet hibrit otomobil satışı gerçekleşti. 2018 Nisan sonunda toplam 1.490 adet hibrit otomobil satışı gerçekleşti.

| MOTOR HACMİ | MOTOR CİNSİ | 2017'Nisan Sonu | | 2018'Nisan Sonu | | Değişim | ÖTV % | KDV % |
|----------------------------|-------------|-----------------|----------------|-----------------|----------------|--------------|-----------------------|-------|
| | | Adet | Pay | Adet | Pay | | | |
| ≤ 1600cc | B/D | 167.565 | 96,32% | 170.280 | 95,98% | 1,6% | 45, 50, 60 | |
| 1601cc - ≤ 2000cc | B/D | 4.906 | 2,82% | 5.125 | 2,89% | 4,5% | 100, 110 | |
| ≥ 2001cc | B/D | 685 | 0,39% | 457 | 0,26% | -33,3% | 160 | |
| ≤ 85 kW | ELEKTRİK | 2 | 0,00% | 49 | 0,03% | 2350,0% | 3 | |
| 86kW - ≤ 120kW | ELEKTRİK | 0 | 0,00% | 0 | 0,00% | | 7 | |
| ≥ 121kW | ELEKTRİK | 4 | 0,00% | 17 | 0,01% | 325,0% | 15 | |
| ≤1600cc | HİBRİT | 62 | 0,04% | 202 | 0,11% | 225,8% | 60 | |
| 1601cc - ≤1800cc (<=50KW) | HİBRİT | 0 | 0,00% | 0 | 0,00% | | 110 | 18 |
| 1601cc - ≤1800cc (>50KW) | HİBRİT | 697 | 0,40% | 1.183 | 0,67% | 69,7% | 60 | |
| 1801cc - ≤2000cc | HİBRİT | 17 | 0,01% | 4 | 0,00% | | 110 | |
| 2001cc - ≤2500cc (<=100KW) | HİBRİT | 0 | 0,00% | 0 | 0,00% | | 160 | |
| 2001cc - ≤2500cc (>100KW) | HİBRİT | 20 | 0,01% | 97 | 0,05% | 385,0% | 110 | |
| >2500cc | HİBRİT | 3 | 0,00% | 4 | 0,00% | 33,3% | 160 | |
| Toplam | | 173.961 | 100,00% | 177.418 | 100,00% | 1,99% | VERGİ ORANLARI | |

BASIN BÜLTENİ

2018 yılı Nisan ayı sonu otomobil pazarı ortalama emisyon değerlerine göre incelendiğinde, en yüksek paya %40,87 oranıyla 100-120 gr/km arasındaki otomobiller (72.507 adet) ve ardından %22,24 pay ile 120-140 gr/km arasındaki otomobiller (39.457 adet) sahip oldu.

| CO2 ORTALAMA EMİSYON DEĞERLERİ (gr/km) | 2017'Nisan Sonu | | 2018'Nisan Sonu | | Değişim |
|--|-----------------|----------------|-----------------|----------------|--------------|
| | Adet | Pay | Adet | Pay | |
| < 100 gr/km | 27.590 | 15,86% | 32.571 | 18,36% | 18,05% |
| ≥ 100 - < 120 gr/km | 77.979 | 44,83% | 72.507 | 40,87% | -7,02% |
| ≥ 120 - < 140 gr/km | 42.383 | 24,36% | 39.457 | 22,24% | -6,90% |
| ≥ 140 - < 160 gr/km | 21.103 | 12,13% | 27.190 | 15,33% | 28,84% |
| ≥ 160 gr/km | 4.906 | 2,82% | 5.693 | 3,21% | 16,04% |
| Toplam | 173.961 | 100,00% | 177.418 | 100,00% | 1,99% |

2018 yılı Nisan ayı sonu dizel otomobil satışları geçen yılın aynı dönemine göre %1,65 oranında azaldı. 2018 yılı Nisan sonunda otomobil satış adetleri, 2017 yılı aynı dönem ile kıyaslandığında, dizel payı %59,76'ya (106.023 adet) geriledi.

| DİZEL | 2017'Nisan Sonu | | 2018'Nisan Sonu | | Değişim |
|------------------|-----------------|-------------------------|-----------------|-------------------------|---------------|
| | Adet | Segment İçindeki Pay | Adet | Segment İçindeki Pay | |
| A (Mini) | 0 | 0,00% | 1 | 0,19% | |
| B (Entry) | 37.841 | 67,07% | 31.222 | 62,55% | -17,49% |
| C (Compact) | 54.972 | 59,17% | 58.297 | 59,43% | 6,05% |
| D (Medium) | 12.230 | 67,35% | 13.572 | 59,76% | 10,97% |
| E (Luxury) | 1.820 | 38,55% | 1.988 | 39,27% | 9,23% |
| F (Upper Luxury) | 939 | 81,51% | 943 | 85,49% | 0,43% |
| Toplam | 107.802 | 61,97% | 106.023 | 59,76% | -1,65% |

| 2018'Nisan Sonu | 1 | 2 | 3 | 4 | 5 | 6 | 7 | Toplam | Pay |
|---------------------|---------------|---------------|--------------|--------------|--------------|--------------|---------------|----------------|---------------|
| Segment | S/D | H/B | S/W | MPV | CDV | Spor | SUV | | |
| A (Mini) | 1 | 505 | 0 | 0 | 0 | 22 | 0 | 528 | 0,3% |
| B (Entry) | 10.857 | 29.548 | 1.681 | 142 | 2.529 | 31 | 5.126 | 49.914 | 28,1% |
| C (Compact) | 59.938 | 12.908 | 351 | 1.709 | 0 | 394 | 22.799 | 98.099 | 55,3% |
| D (Medium) | 15.862 | 1.532 | 103 | 15 | 0 | 687 | 4.513 | 22.712 | 12,8% |
| E (Luxury) | 3.669 | 0 | 11 | 5 | 0 | 143 | 1.234 | 5.062 | 2,9% |
| F (Upper Luxury) | 162 | 0 | 0 | 0 | 0 | 44 | 897 | 1.103 | 0,6% |
| Toplam | 90.489 | 44.493 | 2.146 | 1.871 | 2.529 | 1.321 | 34.569 | 177.418 | 100,0% |
| | 51,0% | 25,1% | 1,2% | 1,1% | 1,4% | 0,7% | 19,5% | 100,0% | |

| 2017'Nisan Sonu | 1 | 2 | 3 | 4 | 5 | 6 | 7 | Toplam | Pay |
|---------------------|---------------|---------------|--------------|--------------|--------------|--------------|---------------|----------------|---------------|
| Segment | S/D | H/B | S/W | MPV | CDV | Spor | SUV | | |
| A (Mini) | 0 | 556 | 0 | 0 | 0 | 50 | 0 | 606 | 0,3% |
| B (Entry) | 13.303 | 33.259 | 1.482 | 371 | 3.936 | 38 | 4.033 | 56.422 | 32,4% |
| C (Compact) | 53.984 | 16.423 | 652 | 1.713 | 0 | 599 | 19.531 | 92.902 | 53,4% |
| D (Medium) | 14.354 | 409 | 225 | 12 | 0 | 493 | 2.665 | 18.158 | 10,4% |
| E (Luxury) | 3.475 | 1 | 15 | 4 | 0 | 149 | 1.077 | 4.721 | 2,7% |
| F (Upper Luxury) | 186 | 0 | 0 | 0 | 0 | 79 | 887 | 1.152 | 0,7% |
| Toplam | 85.302 | 50.648 | 2.374 | 2.100 | 3.936 | 1.408 | 28.193 | 173.961 | 100,0% |
| | 49,0% | 29,1% | 1,4% | 1,2% | 2,3% | 0,8% | 16,2% | 100,0% | |

| Değişim | 1 | 2 | 3 | 4 | 5 | 6 | 7 | Toplam | |
|---------------------|-------------|---------------|--------------|---------------|---------------|--------------|--------------|-------------|--|
| Segment | S/D | H/B | S/W | MPV | CDV | Spor | SUV | | |
| A (Mini) | | -9,2% | | | | | | -12,9% | |
| B (Entry) | -18,4% | -11,2% | 13,4% | -61,7% | -35,7% | -18,4% | 27,1% | -11,5% | |
| C (Compact) | 11,0% | -21,4% | -46,2% | -0,2% | | -34,2% | 16,7% | 5,6% | |
| D (Medium) | 10,5% | 274,6% | -54,2% | | | 39,4% | 69,3% | 25,1% | |
| E (Luxury) | 5,6% | | -26,7% | 25,0% | | -4,0% | 14,6% | 7,2% | |
| F (Upper Luxury) | -12,9% | | | | | -44,3% | 1,1% | -4,3% | |
| Toplam | 6,1% | -12,2% | -9,6% | -10,9% | -35,7% | -6,2% | 22,6% | 2,0% | |

*S/D: Sedan, H/B: Hatchback, S/W: Station Wagon, MPV: Multi Purpose Vehicle-Çok Amaçlı Araçlar, CDV: Car Derived Van-Binek Tipli Küçük Vanlar, SUV: Sport Utility Vehicle-Arazi Araçlar

2018 yılı Nisan ayı sonunda otomobil pazarı segmentinin %83,72'sini vergi oranları düşük olan A, B ve C segmentlerinde yer alan araçlar oluşturdu. Segmentlere göre değerlendirildiğinde, en yüksek satış adetine %55,29 pay alan C (98.099 adet) segmenti ve ardından %28,13 pay ile B (49.914 adet) segmenti ulaştı.

2018 yılı Nisan ayı sonu otomobil pazarı kasa tiplerine göre değerlendirildiğinde, en çok tercih edilen gövde tipi yine Sedan otomobiller (%51,00 pay, 90.489 adet) oldu. Sedan otomobilleri, %25,08 pay ve 44.493 adet satış ile H/B ve %19,48 pay ve 34.569 adet satış ile SUV otomobiller takip etti.

BASIN BÜLTENİ

2018 yılı Nisan ayı sonunda otomatik şanzımanlı otomobil satış adetleri 2017 yılı aynı döneme göre %13,63 oranında arttı. 2018 yılı Nisan sonu otomobil satış adetleri geçen yılın aynı dönemi ile kıyaslandığında, otomatik şanzımanlı otomobil satışlarının payı %58,18'den %64,82'ye (115.000 adet) yükseldi.

| OTOMATİK ŞANZIMAN | 2017'Nisan Sonu | | 2018'Nisan Sonu | | Değişim |
|----------------------|-----------------|-------------------------|-----------------|-------------------------|---------------|
| | Adet | Segment İçindeki Pay | Adet | Segment İçindeki Pay | |
| A (Mini) | 472 | 77,89% | 450 | 85,23% | -4,66% |
| B (Entry) | 22.855 | 40,51% | 23.411 | 46,90% | 2,43% |
| C (Compact) | 55.532 | 59,77% | 64.078 | 65,32% | 15,39% |
| D (Medium) | 16.473 | 90,72% | 20.899 | 92,02% | 26,87% |
| E (Luxury) | 4.719 | 99,96% | 5.059 | 99,94% | 7,20% |
| F (Upper Luxury) | 1.152 | 100,00% | 1.103 | 100,00% | -4,25% |
| Toplam | 101.203 | 58,18% | 115.000 | 64,82% | 13,63% |

2018 yılı Nisan ayı sonunda Hafif Ticari Araç Pazarı gövde tipine göre değerlendirildiğinde, en yüksek satış adetine %69,49 pay ile Van (36.232 adet), ardından %11,83 pay ile Kamyonet (6.169 adet), 10,36 pay ile Pick-up (5.399 adet) ve %8,32 pay ile Minibüs (4.338 adet) yer aldı.

| HAFİF TİCARİ ARAÇ GÖVDE TİPİ ANALİZİ | 2017'Nisan Sonu | | 2018'Nisan Sonu | | Değişim |
|--|-----------------|----------------|-----------------|----------------|----------------|
| | Adet | Pay | Adet | Pay | |
| VAN | 40.102 | 69,00% | 36.232 | 69,49% | -9,65% |
| KAMYONET | 7.540 | 12,97% | 6.169 | 11,83% | -18,18% |
| MİNİBÜS | 4.930 | 8,48% | 4.338 | 8,32% | -12,01% |
| PİCK-UP | 5.545 | 9,54% | 5.399 | 10,36% | -2,63% |
| Toplam | 58.117 | 100,00% | 52.138 | 100,00% | -10,29% |



BASIN BÜLTENİ

2018 YILINA AİT GÖRÜNÜMÜ;

IMF Dünya Ekonomik Görünüm Raporu, 2018 Nisan ayı tahminlerine göre; Dünya için büyüme oranının 2018 yılında %3,9 seviyesinde olacağı beklenmektedir. Raporda, dünyanın büyüme konusunda lokomotifini olan Amerika'daki büyüme hızının 2018 yılı için %2,9 olacağı tahmin edilmektedir. Türk otomotiv ihracatı için son derece önemli yer tutan Avrupa için ise büyüme hızının 2018 yılında %2,4 seviyesinde olacağı tahmin edilmektedir.

LMC Automotive, 2018 yılı 1. Çeyrek itibarıyla 2018 yılı dünya otomotiv pazarı tahminlerini yayımladı. 2018 yılı 1. Çeyrek sonuçlarına göre; 2018 yılı dünya toplam otomotiv pazarı bir önceki yıla oranla %2,2 artışla, 101.098 milyon adet seviyesinde bekleniyor. 2019 yılında dünya otomotiv pazarının 2018 yılına göre %2,5 artışla 103.595 milyon adet seviyesine ulaşması tahmin ediliyor.

LMC Automotive, 2018 yılı 1. Çeyrek itibarıyla 2018 yılı dünya otomotiv üretimi tahminlerini yayımladı. LMC Automotive 2018 yılı 1. Çeyrek sonuçlarına göre; 2018 yılı dünya toplam otomotiv üretimi bir önceki yıla oranla %1,8 artışla 100.613 milyon adet düzeyinde bekleniyor. 2019 yılında dünya otomotiv üretiminin 2018 yılına göre %2,6 artışla yaklaşık 103.278 milyon adede ulaşması tahmin ediliyor.

Türkiye'deki büyüme oranının 2017 Ekim ayında açıklanan Orta Vadeli Programa göre, 2018 yılında %5,5 seviyesinde gerçekleşmesi bekleniyor. IMF Raporuna göre, Türkiye için büyüme oranı 2018 yılı için %4,5 olarak tahmin ediliyor.

2018 yılı otomotiv sektörü toplam pazarının 925 bin - 975 bin adet aralığında olması tahmin edilmektedir.