

BASIN ÖZETİ

Otomobil ve Hafif Ticari Araç Pazarı 2016 Yılı İlk Çeyreğinde %3 Azaldı.

Otomobil Pazarı %1 artarken, Hafif Ticari Araç Pazarı %12 Azaldı.

Türkiye otomobil ve hafif ticari araç toplam pazarı, 2016 yılı ilk çeyreğinde bir önceki yılın aynı çeyreğine göre %2,75 azalarak 168.486 adet olarak gerçekleşti. 2015 yılı üç aylık dönemde 173.248 adet toplam pazar gerçekleşmişti.

Otomobil satışları, 2016 yılı ilk çeyreğinde bir önceki yılın aynı çeyreğine göre %0,73 artarak 127.921 adete yükseldi. 2015 yılı aynı dönemde 126.991 adet satış gerçekleşmişti.

Hafif ticari araç pazarı, 2016 yılı ilk çeyreğinde geçen yıla göre %12,31 oranında azalarak 40.565 adete geriledi. Geçen yıl aynı dönemde 46.257 adet satış yaşanmıştı.

Otomobil ve Hafif Ticari Araç Pazarı

2016 Mart Ayında %0,4 küçüldü.

Otomobil Pazarı %4 artarken, Hafif Ticari Araç Pazarı %12 küçüldü.

2016 yılı Mart ayı otomobil ve hafif ticari araç pazarı 82.948 adete geriledi. 83.302 adet olan 2015 yılı Mart ayı otomobil ve hafif ticari araç pazar toplamına göre satışlar %0,42 oranında azaldı.

2016 yılı Mart ayında otomobil satışları bir önceki yılın aynı ayına göre %3,73 arttı ve 63.975 adet oldu. Geçen sene 61.676 adet satış gerçekleşmişti.

2016 yılı Mart ayında hafif ticari araç pazarı 2015 yılının Mart ayına göre %12,27 düştü ve 18.973 adet olarak gerçekleşti. Geçen sene 21.626 adet satışa ulaşılmıştı.

BASIN BÜLTENİ

2016 yılı Mart sonu 1600cc altındaki otomobil satışları %1,80 artarken, 1600-2000cc aralığında motor hacmine sahip otomobil satışlarında %22,20 ve 2000cc üstü otomobillerde %17,45 azalış görüldü. 2016 yılı ilk üç ayında 7 adet elektrikli otomobil satışı gerçekleşti.

2016 yılı Mart sonu otomobil pazarında ortalama emisyon değerlerine göre en yüksek paya %46,78 oranıyla 100-120 gr/km arasındaki otomobiller 59.839 adet ile sahip oldu.

2016 yılı Mart sonunda dizel otomobil satışlarının payı %63,11'e ve otomatik şanzımanlı otomobillerin payı %54,13'e yükseldi.

2016 yılı Mart sonu otomobil pazarı segmentinin %81,53'ünü yine vergi oranları düşük olan A, B ve C segmentlerinde yer alan araçlar oluşturdu. Segmentlere göre değerlendirildiğinde, en yüksek satış adetine %49,39 pay alan C (63.175 adet) segmenti ulaştı. Kasa tiplerine göre değerlendirildiğinde ise en çok tercih edilen gövde tipi yine Sedan otomobiller (%48,78 pay, 62.398 adet) oldu.

2016 yılı Mart sonu Hafif Ticari Araç Pazarı gövde tipine göre değerlendirildiğinde, en yüksek satış adetine %68,43 pay ile Van (27.758 adet), ardından %12,53 pay ile Kamyonet (5.083 adet), %10,86 pay ile Minibüs (4.404 adet) ve %8,18 pay ile Pick-up (3.320 adet) yer aldı.

2016 Yılında;

- ✓ ABD Merkez Bankası'nın (FED) ekonomideki iyileşmeye paralel olarak politika faiz artırma beklentisi,
- ✓ Çin ekonomisindeki gelişmeler ve gelişmekte olan ülkelere etkisi,
- ✓ AB ekonomisindeki gelişim ve Avrupa Merkez Bankası'nın (ECB) ekonomik toparlanmayı desteklemek amacıyla parasal genişlemeye devam etme kararı,
- ✓ Jeopolitik gelişmeler,
- ✓ TCMB'nin enflasyonla mücadele kararlığı,
- ✓ Cari işlemler açığındaki gelişim,
- ✓ Yapısal reformlara ait atılacak adımlar,
- ✓ Ekonomik aktivitenin gelişimi ve büyüme hızı,

etkili olacaktır.

2016 yılı otomotiv sektörü **toplam pazarının 900-950 bin adet** aralığında olması tahmin edilmektedir.

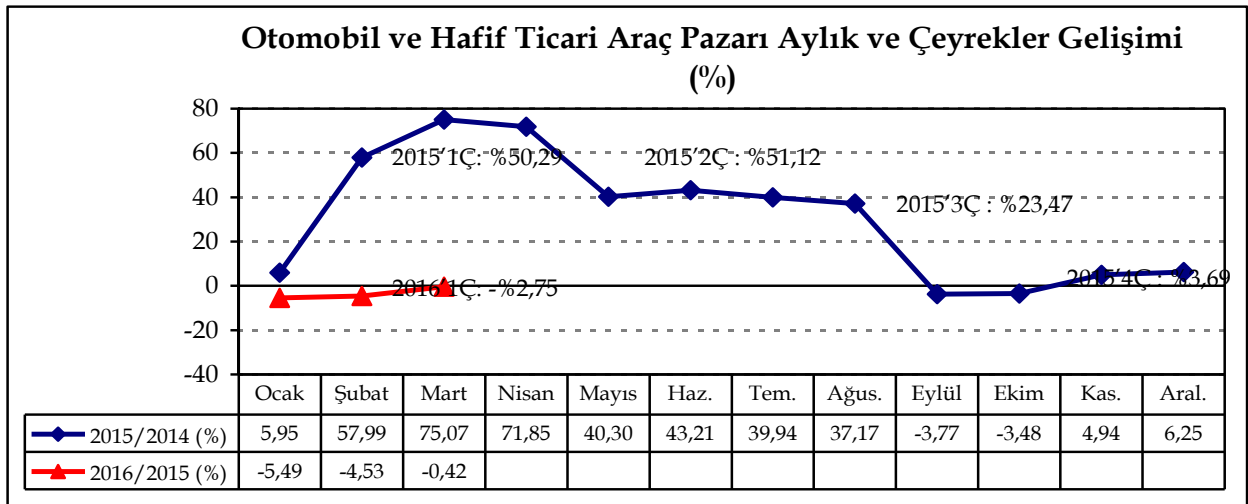
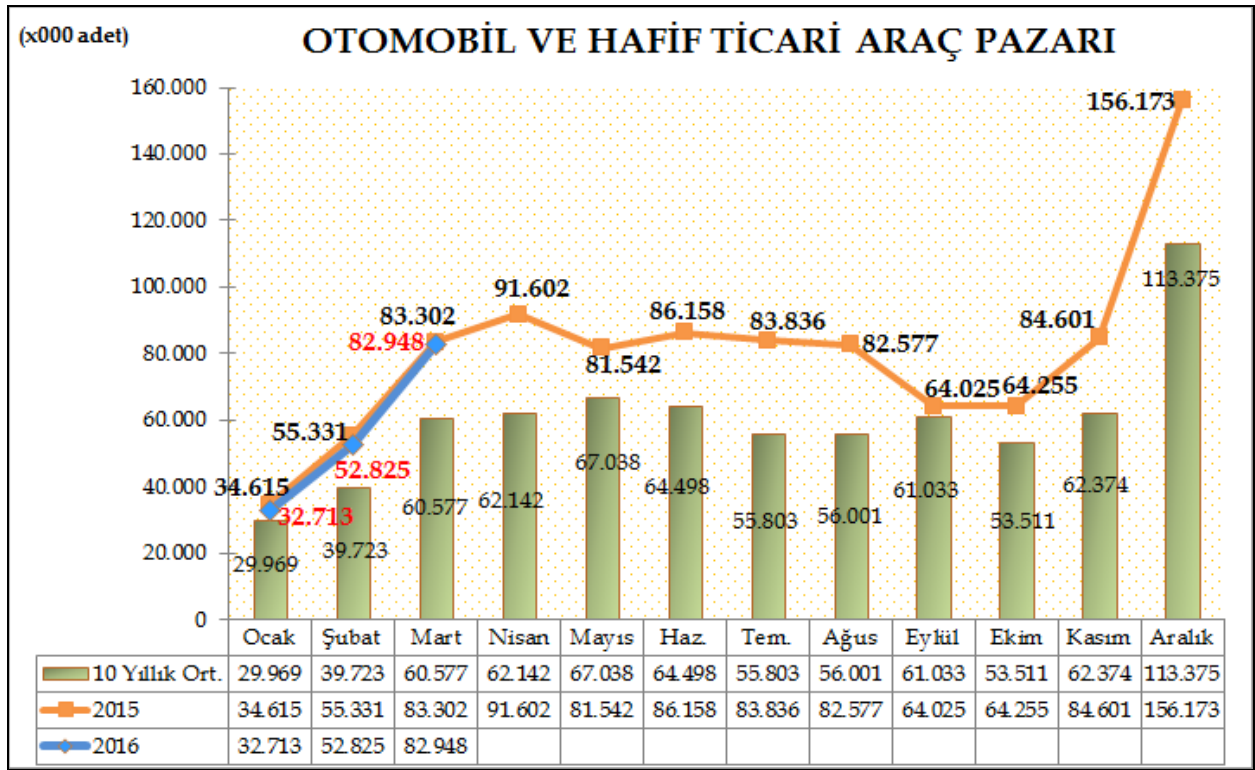
Dr. Hayri ERCE
Genel Koordinatör
Otomotiv Distribütörleri Derneği

BASIN BÜLTENİ

Türkiye Otomotiv pazarında, 2016 yılı ilk çeyreğinde Otomobil ve Hafif ticari araç toplam pazarı 168.486 adet olarak gerçekleşti. 173.248 adet olan 2015 yılı aynı dönemi otomobil ve hafif ticari araç pazar toplamına göre satışlar %2,75 oranında azaldı.

2016 yılı Mart ayı Otomobil ve Hafif Ticari Araç toplam pazarı 82.948 adet oldu. 83.302 adet olan 2015 yılı Mart ayı otomobil ve hafif ticari araç pazar toplamına göre satışlar %0,42 oranında küçüldü.

Otomobil ve hafif ticari araç pazarı, 10 yıllık Mart ayı ortalama satışlara göre %36,93 artış gösterdi.

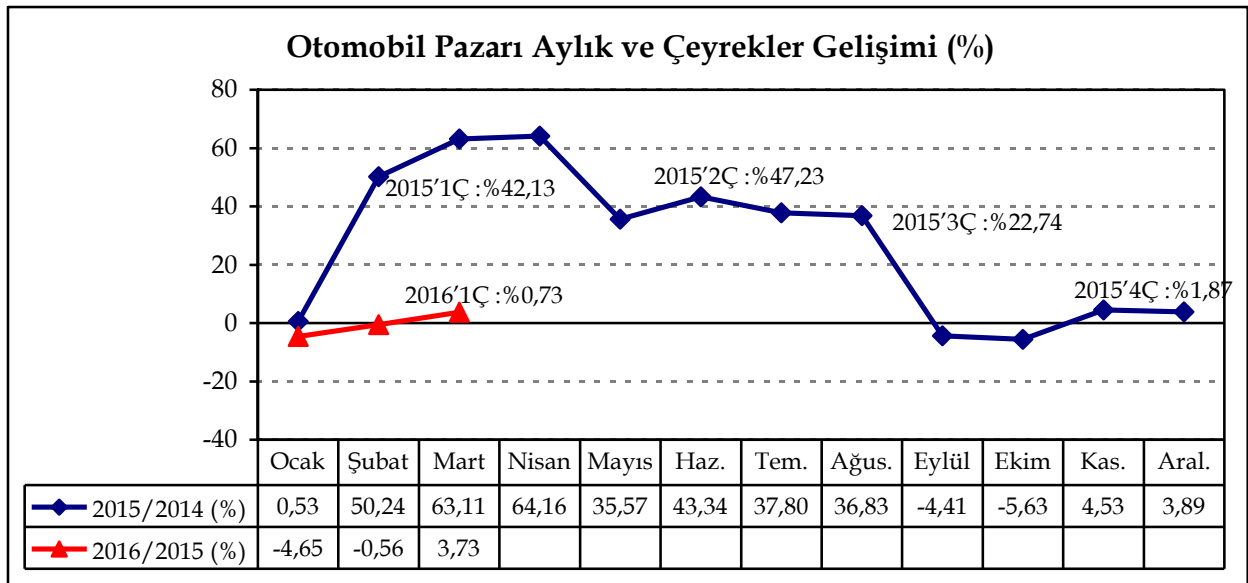
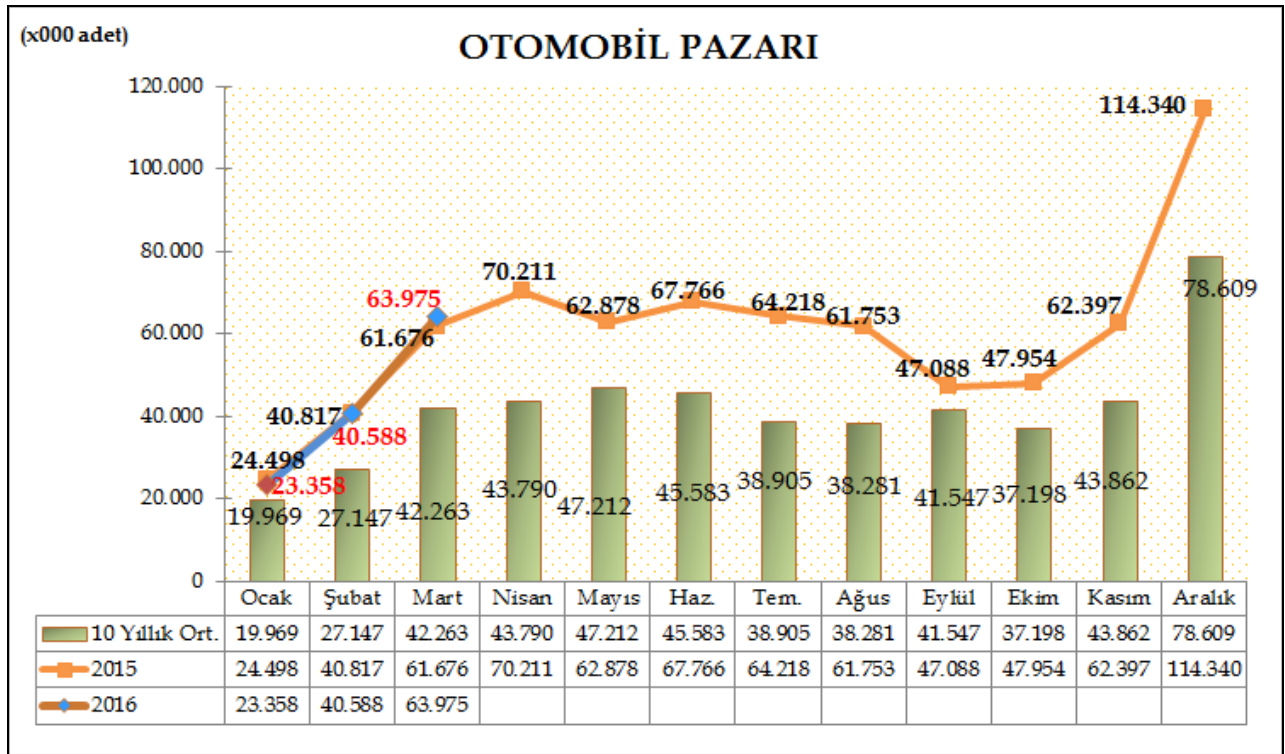


BASIN BÜLTENİ

Türkiye Otomotiv pazarında, 2016 yılı ilk çeyreğinde Otomobil satışları bir önceki yılın aynı dönemine göre %0,73 artarak 127.921 adete yükseldi. Geçen sene aynı dönemde 126.991 adet satış gerçekleşmişti.

2016 yılı Mart ayı Otomobil Satışları bir önceki yılın aynı ayına göre %3,73 artarak 63.975 adete yükseldi. Geçen sene Mart ayında 61.676 adet satış gerçekleşmişti.

Otomobil pazarı, 10 yıllık Mart ayı ortalama satışlara göre %51,38 artış gösterdi.

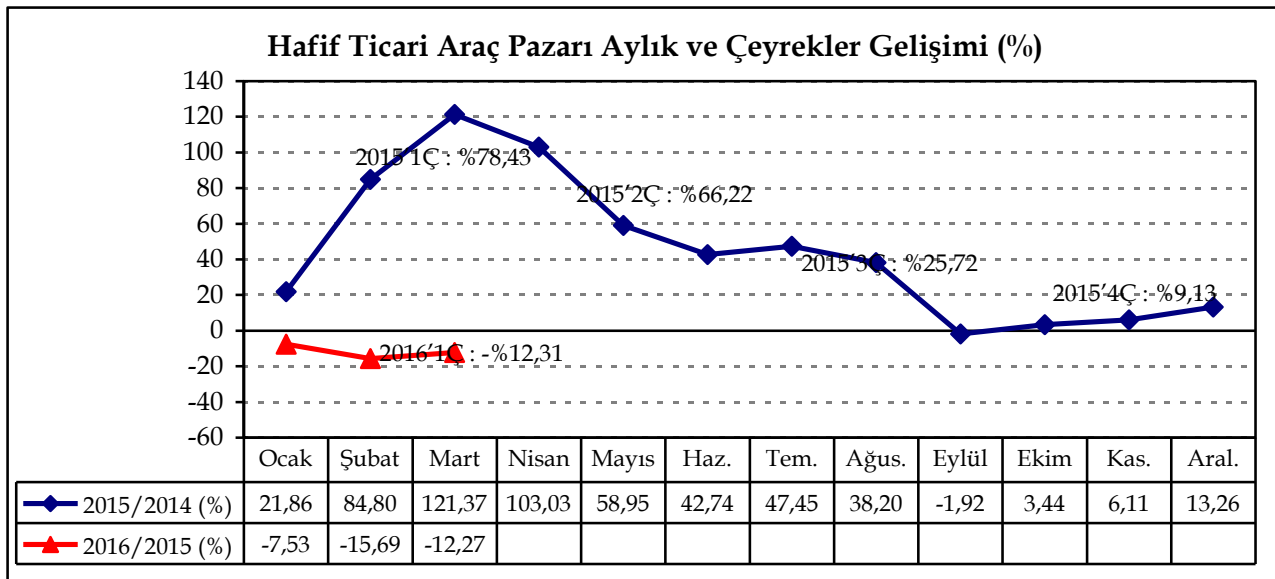
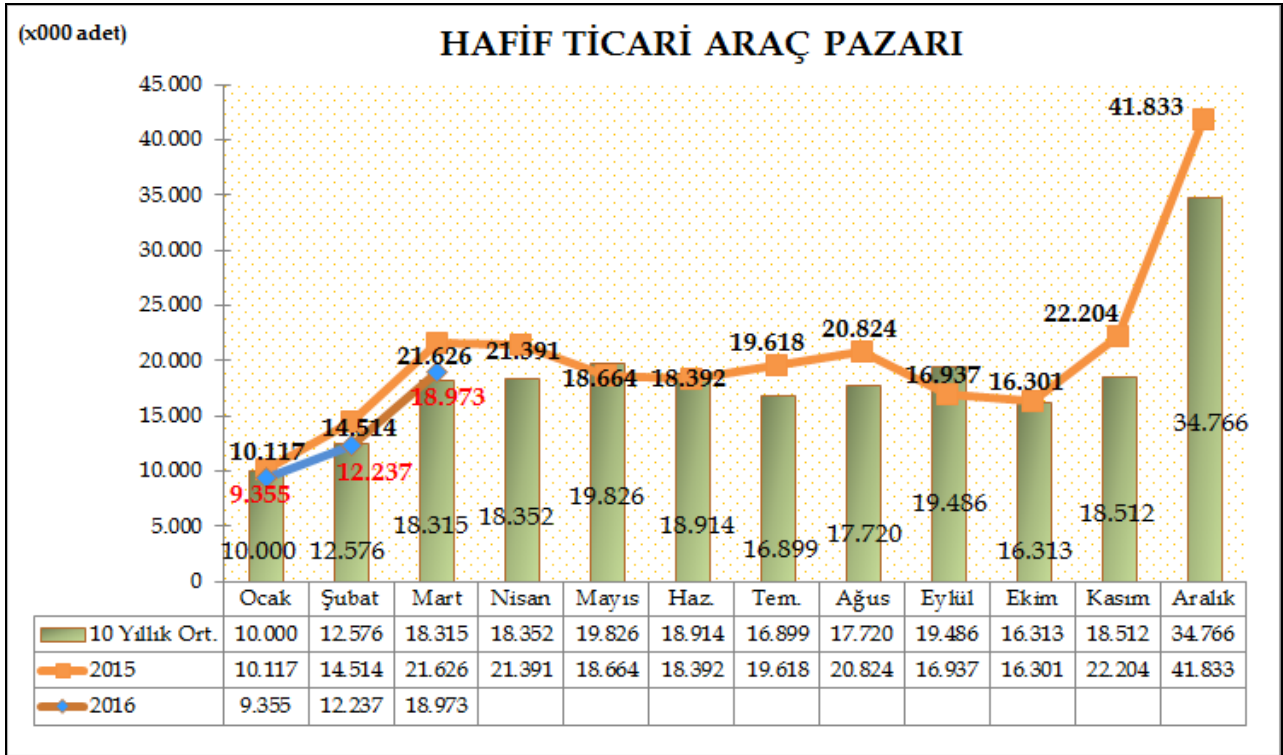


BASIN BÜLTENİ

Türkiye Otomotiv pazarında, Hafif ticari araç pazarı 2016 yılı Ocak-Mart döneminde geçen yılın aynı dönemine göre %12,31 oranında azalarak 40.565 adet seviyesinde gerçekleşti. Geçen sene aynı dönemde 46.257 adet satışa ulaşılmıştı.

2016 yılı Mart ayı Hafif Ticari Araç Pazarı geçen yılın aynı ayına göre %12,27 oranında azalarak 18.973 adet seviyesinde gerçekleşti. Geçen sene Mart ayında 21.626 adet satış gerçekleşmişti.

Hafif ticari araç pazarı, 10 yıllık Mart ayı ortalama satışlara göre %3,59 arttı.



BASIN BÜLTENİ

2016 yılı Mart sonu otomobil pazarı motor hacmine göre incelendiğinde, en yüksek paya %96,42 oranıyla yine 1600cc altındaki otomobiller 123.341 adet ile sahip oldu. Ardından %2,82 pay ile 1600-2000cc aralığındaki otomobiller ve %0,76 pay ile 2000cc üstü otomobiller yer aldı. 2015 yılı aynı döneme göre, 1600cc altındaki otomobil satışlarında %1,80 artış, 1600-2000cc aralığında motor hacmine sahip otomobil satışlarında %22,20 ve 2000cc üstü otomobillerde %17,45 azalış görüldü. 2016 yılı ilk çeyreğinde 85kW altı 1 adet ve 121kW üstü 6 adet elektrikli otomobil satışı gerçekleşti.

MOTOR HACMİ	MOTOR CİNSİ	2015'Mart Sonu		2016'Mart Sonu		Değişim	ÖTV	KDV
		Adet	Pay	Adet	Pay			
≤ 1600cc	B/D	121.164	95,41%	123.341	96,42%	1,80%	45%	18%
1601cc - ≤ 2000cc	B/D	4.631	3,65%	3.603	2,82%	-22,20%	90%	18%
≥ 2001cc	B/D	1.175	0,93%	970	0,76%	-17,45%	145%	18%
≤ 85 kW	ELEKTRİKLİ	8	0,01%	1	0,00%		3%	18%
86kW - ≤ 120kW	ELEKTRİKLİ	0	0,00%	0	0,00%		7%	18%
≥ 121kW	ELEKTRİKLİ	13	0,01%	6	0,00%		15%	18%
Toplam		126.991	100,00%	127.921	100,00%	0,73%	VERGİ ORANLARI	

2016 yılı Mart sonu otomobil pazarı ortalama emisyon değerlerine göre incelendiğinde, en yüksek paya %46,78 oranıyla 100-120 gr/km arasındaki otomobiller (59.839 adet) ve ardından yine %24,50 pay ile 120-140 gr/km arasındaki otomobiller (31.336 adet) sahip oldu.

CO2 ORTALAMA EMİSYON DEĞERLERİ (gr/km)	2015'Mart Sonu		2016'Mart Sonu		Değişim
	Adet	Pay	Adet	Pay	
< 100 gr/km	12.528	9,87%	15.348	12,00%	22,51%
≥ 100 - < 120 gr/km	54.296	42,76%	59.839	46,78%	10,21%
≥ 120 - < 140 gr/km	36.702	28,90%	31.336	24,50%	-14,62%
≥ 140 - < 160 gr/km	18.109	14,26%	16.945	13,25%	-6,43%
≥ 160 gr/km	5.356	4,22%	4.453	3,48%	-16,86%
Toplam	126.991	100,00%	127.921	100,00%	0,73%

BASIN BÜLTENİ

2016 yılı Mart sonu dizel otomobil satışları geçen yılın aynı dönemine göre %4,72 oranında arttı. 2016 yılı Mart sonu otomobil satış adetleri, 2015 yılı aynı dönemi ile kıyaslandığında, dizel payı %60,71'den %63,11'e (80.734 adet) yükseldi.

DİZEL	2015'Mart Sonu		2016'Mart Sonu		Değişim
	Adet	Segment İçindeki Pay	Adet	Segment İçindeki Pay	
A (Mini)	6	0,57%	0	0,00%	-100,00%
B (Entry)	22.253	56,73%	25.593	63,06%	15,01%
C (Compact)	41.998	63,37%	40.339	63,85%	-3,95%
D (Medium)	10.115	66,07%	12.228	66,48%	20,89%
E (Luxury)	1.993	46,37%	1.812	42,37%	-9,08%
F (Upper Luxury)	729	86,79%	762	80,04%	4,53%
Toplam	77.094	60,71%	80.734	63,11%	4,72%

2016 yılı Mart sonu otomatik şanzımanlı otomobil satış adetleri 2015 yılı aynı döneme göre %17,79 arttı. 2016 yılı Mart sonu otomobil satış adetleri geçen yılın aynı dönemi ile kıyaslandığında, otomatik şanzımanlı otomobil satışlarının payı %46,29'dan %54,13'e (69.247 adet) yükseldi.

OTOMATİK ŞANZIMAN	2015'Mart Sonu		2016'Mart Sonu		Değişim
	Adet	Segment İçindeki Pay	Adet	Segment İçindeki Pay	
A (Mini)	704	67,30%	426	79,18%	-39,49%
B (Entry)	12.182	31,06%	15.315	37,73%	25,72%
C (Compact)	29.324	44,25%	32.658	51,69%	11,37%
D (Medium)	12.646	82,60%	16.370	89,00%	29,45%
E (Luxury)	3.094	71,99%	3.526	82,44%	13,96%
F (Upper Luxury)	837	99,64%	952	100,00%	13,74%
Toplam	58.787	46,29%	69.247	54,13%	17,79%

2016 yılı Mart sonu otomobil pazarı segmentinin %81,53'ünü yine vergi oranları düşük olan A, B ve C segmentlerinde yer alan araçlar oluşturdu. Segmentlere göre değerlendirildiğinde, en yüksek satış adetine %49,39 pay alan C (63.175 adet) segmenti ve ardından %31,73 pay ile B (40.586 adet) segmenti ulaştı.

2016 yılı Mart sonu otomobil pazarı kasa tiplerine göre değerlendirildiğinde, en çok tercih edilen gövde tipi yine Sedan otomobiller (%48,78 pay, 62.398 adet) oldu. Sedan otomobilleri, %29,50 pay ve 37.731 adet satış ile H/B ve %16,01 pay ve 20.481 adet satış ile SUV otomobiller takip etti.

BASIN BÜLTENİ

2016 yılı Mart sonu Hafif Ticari Araç Pazarı gövde tipine göre değerlendirildiğinde, en yüksek satış adetine %68,43 pay ile Van (27.758 adet), ardından %12,53 pay ile Kamyonet (5.083 adet), %10,86 pay ile Minibüs (4.404 adet) ve %8,18 pay ile Pick-up (3.320 adet) yer aldı.

HAFİF TİCARİ ARAÇ GÖVDE TİPİ ANALİZİ	2015'Mart Sonu		2016'Mart Sonu		Değişim
	Adet	Pay	Adet	Pay	
VAN	32.128	69,46%	27.758	68,43%	-13,60%
KAMYONET	5.581	12,07%	5.083	12,53%	-8,92%
MİNİBÜS	5.468	11,82%	4.404	10,86%	-19,46%
PİCK-UP	3.080	6,66%	3.320	8,18%	7,79%
Toplam	46.257	100,00%	40.565	100,00%	-12,31%

2016 YILINA AİT GÖRÜNÜM:

IMF Dünya Ekonomik Görünüm Raporu, 2016 Ocak ayı tahminlerine göre; Dünya için 2016 yılı büyümesinin %3,4 olduğunu görmekteyiz. Raporla, Dünyanın büyüme konusunda lokomotif olan Amerika'daki büyüme hızının 2016 yılı için %2,6 olacağı beklenmektedir. Türk otomotiv ihracatı için son derece önemli yer tutan Avrupa içinde büyüme hızının 2016 yılında %1,7 seviyesinde olacağı tahmin edilmektedir.

LMC Automotive, 2015 yılı 4. Çeyrek itibariyle 2015 yılı sonuçları ve 2016 yılı dünya otomotiv pazarı tahminlerini yayınladı. 2015 yılı 4. Çeyrek sonuçlarına göre; 2015 yılı dünya toplam otomotiv pazarı geçen yıla oranla %1,0 artışla, 91,7 milyon adet seviyesinde gerçekleşti. 2016 yılında dünya otomotiv pazarının bir önceki yıla göre %3,7 artışla 95,1 milyon adet seviyesine ulaşması tahmin ediliyor.

LMC Automotive, 2015 yılı 4. Çeyrek itibariyle 2015 yılı sonuçları ve 2016 yılı dünya otomotiv üretimi tahminlerini yayınladı. LMC Automotive 4. Çeyrek sonuçlarına göre; 2015 yılı dünya toplam otomotiv üretimi geçen yıla oranla %0,9 artışla, 91,6 milyon adet düzeyinde gerçekleşti. 2016 yılında dünya otomotiv üretiminin bir önceki yıla göre %3,9 artışla yaklaşık 95,1 milyon adete ulaşması tahmin ediliyor.

Türkiye'deki büyüme oranının 2016 Ocak ayında açıklanan revize Orta Vadeli Programa göre, 2016 yılında %4,5 seviyesinde gerçekleşmesi bekleniyor. IMF tahminlerine göre, Türkiye için büyüme oranı, 2016 yılı için %3,2 olarak beklenmektedir.

2016 yılı otomotiv sektörü toplam pazarının 900-950 bin adet aralığında olması tahmin edilmektedir.